

Modul Feuerwehr



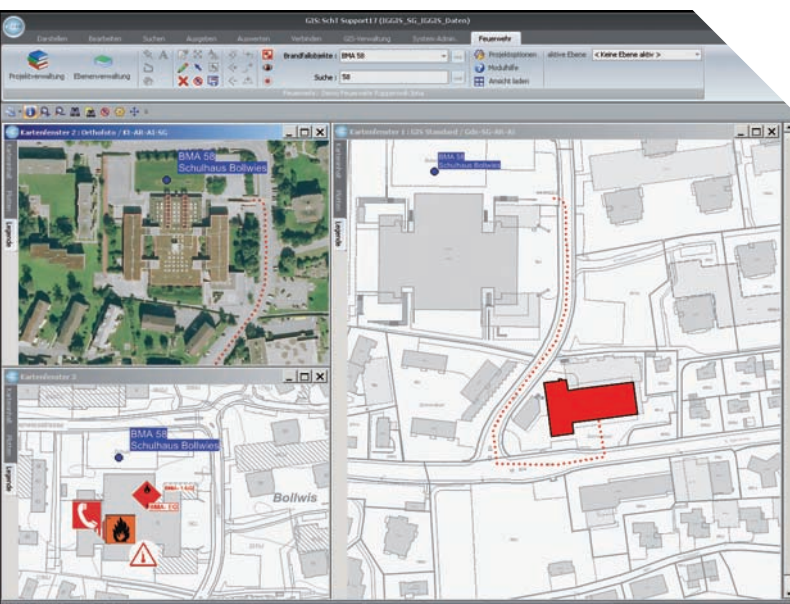
Mehr Sicherheit und tiefere Kosten dank optimaler Planung

Brände verhüten ist die einfachste Brandbekämpfung. Kommt es doch zum Unglück ist gute Vorbereitung entscheidend: Die Feuerwehr muss optimal ausgerüstet schnell am Brandherd eintreffen und vor Ort über ausreichend Löschwasser verfügen. Das hält den Schaden in Grenzen und kann Leben retten. Eine gute Planung trägt zudem zur Optimierung der Betriebskosten der örtlichen Feuerwehr bei.

Mit dem Modul 'Feuerwehr' lassen sich kategorisierte Brandmeldeanlagen sowie weitere für Einsätze wichtige Infrastruktureobjekte und Informationen digital erfassen und verwalten. Dazu gehören detaillierte Einsatzpläne zu Brandfallobjekten ebenso wie Feuerwehrsymbbole, gemeindeübergreifende Anfahrtswege verschiedener Feuerwehren oder Angaben zu den örtlich verfügbaren Wasserquellen.

Das Modul basiert auf dem einheitlichen geografischen Informationssystem der Regionalen Geodateninfrastruktur (RGDI). Alle für den erfolgreichen Einsatz relevanten Daten lassen sich je nach Bedarf – auch täglich – aktualisieren. Dazu zählt der Ortsplan, die Daten der amtlichen Vermessung, Wasser- und Abwasserleitungen, Grundwasserschutzgebiete und vieles mehr. In der neuen Modul-Version ist auch die Berechnung des Wassertransports integriert.

Das Modul 'Feuerwehr' unterstützt die Einsatzplanung. In Alarmsituationen sind präzise und aktuelle Pläne entscheidend. Die Grundlegendaten werden dabei im Rahmen der RGDI automatisch nachgeführt.



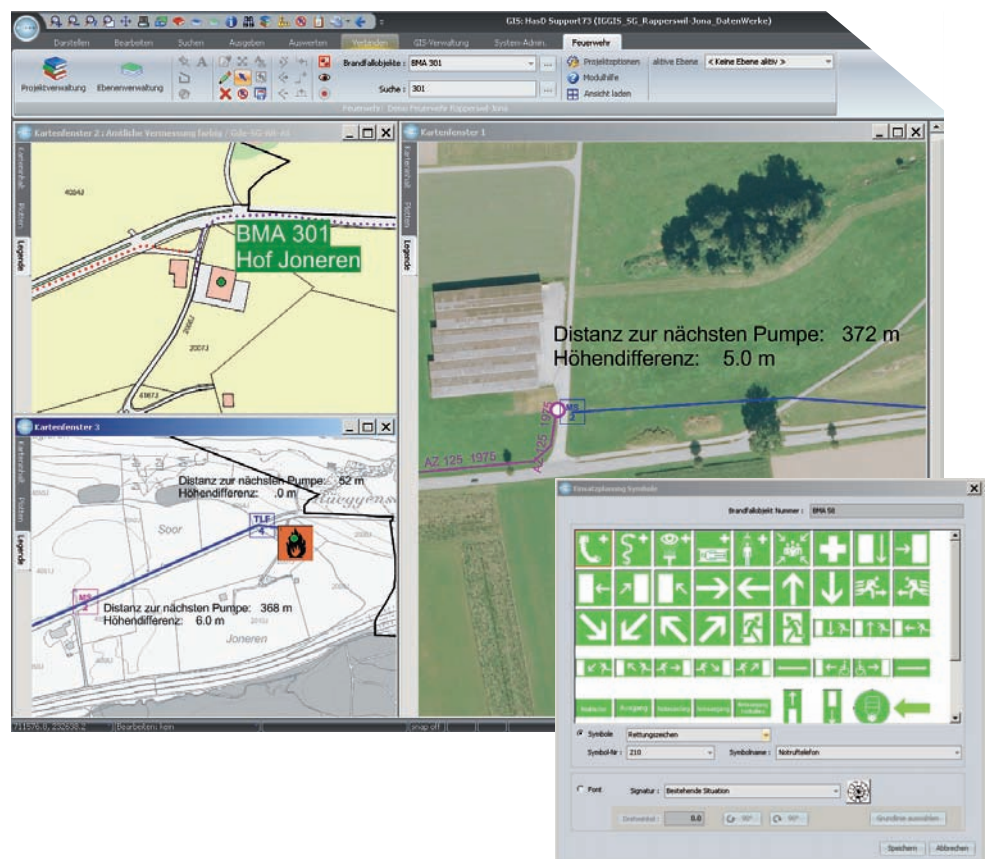


Funktionen

- Erfassen, Bearbeiten und Darstellen von Brandfallobjekten nach Kategorien.
- Verwalten von Anfahrtswegen, auch gemeindeübergreifend für mehrere Feuerwehren.
- Beschriftungen mit den offiziellen Feuerwehr-Symbolen (z.B. Treppen).
- Berechnung des Wassertransports unter Berücksichtigung der Höhenkurven mit allen Angaben zu benötigten Schlauchlängen und Pumpen.

Vorteile

- Optimale Unterstützung zur Planung und Durchführung von Übungs- und Notfalleinsätzen.
- Alle wichtigen Informationen zusammengefasst in einem Modul
- Laufende Aktualisierung der GIS-Grundlagendaten innerhalb der RGDI.



Gerne informieren wir Sie ausführlich. Kontaktieren Sie uns für eine unverbindliche Programmvorstellung.

GEOINFO AG
Kasernenstrasse 69
9100 Herisau
Tel. 071 353 53 53
Fax 071 353 53 50
www.geoinfo.ch

Gewinnerin des
Innovationspreises
e-geo.ch 2009

