

Modul Gewässerbaukataster

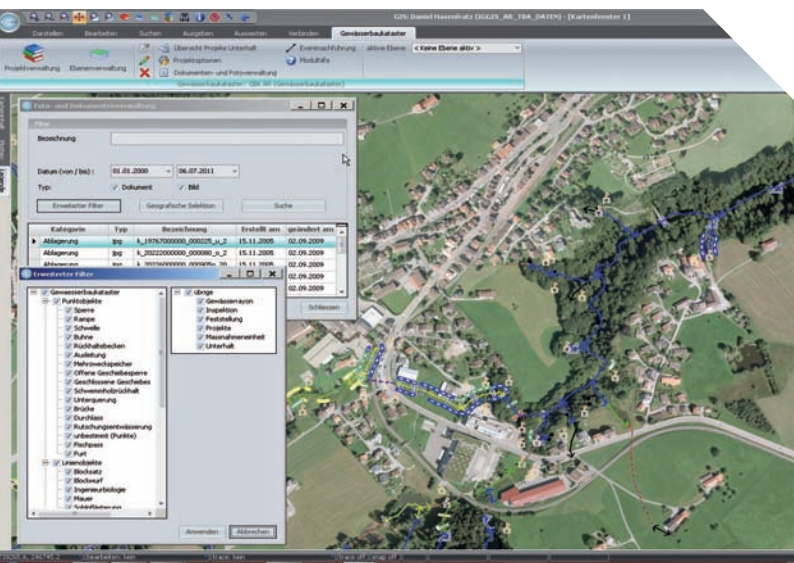


Gewässerschutzanlagen effizient planen, erstellen und dokumentieren

Hochwassereignisse können grosse Schäden an Hab und Gut verursachen und im schlimmsten Fall auch Leben kosten. Eine lückenlose Dokumentation und Kontrolle der Gewässer und der entsprechenden Schutzbauten hat darum zu Recht hohe Priorität.

Das Modul 'Gewässerbaukataster' dient der Überwachung und dem Unterhalt von Schutzanlagen in Fließgewässern. Als Grundlage dient das Gewässernetz, dessen Achsen kilometriert und als Routen erfasst sind. Schwellen, Rampen, Schwemmholzurückhalte, Ausuferungsflächen sowie diverse weitere Objekte im Zusammenhang mit dem Gewässersystem sind mit den jeweiligen Sachdaten als Punkt- oder Linienobjekte erfassbar. Auf dieser Grundlage lassen sich Unterhaltsarbeiten effizient planen, dokumentieren und ausführen.

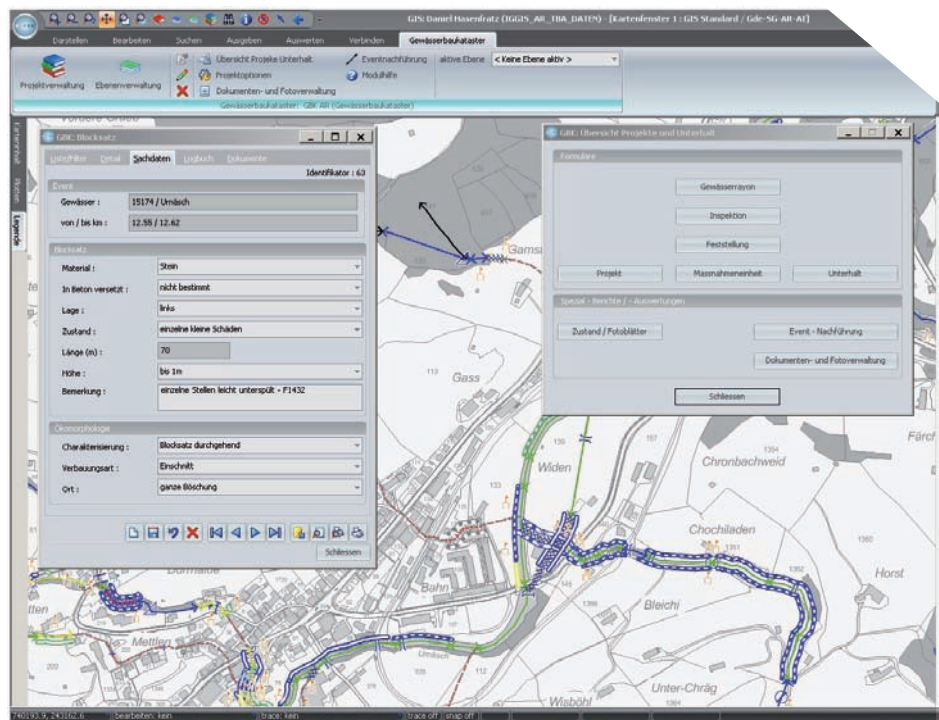
Das Modul basiert auf dem einheitlichen geografischen Informationssystem der Regionalen Geodateninfrastruktur (RGDI). Alle für den erfolgreichen Einsatz relevanten Daten lassen sich je nach Bedarf – auch täglich – aktualisieren.



Das Modul 'Gewässerbaukataster' dient der Dokumentation von Schutzanlagen in Fließgewässern. Sachdaten und Bilddokumente erleichtern die Projektierung, den Unterhalt und auch die Inspektion.

Funktionen

- Erfassen, Bearbeiten und Darstellen von über 35 Objektebenen mit
 - Gewässerbauten
 - Gerinnungsstrukturen
 - Sicherheitsmassnahmen
- Verwalten von Sachdaten zu einzelnen Objekten wie Materialart, Höhen, Zustand oder Fischgängigkeit. Aber auch Angaben zu Eigentümern, Ortsbezeichnungen und Wasser- nutzungen.
- Verwalten von Dokumenten, Bildern, Ereignissen, Projekten, Unterhalts- arbeiten und Massnahmen einzelner Objekte.
- Umfangreiche Analyse- möglichkeiten.



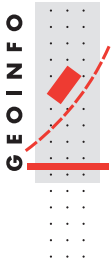
Vorteile

- Optimale Unterstützung bei Planung und Unterhalt von Gewässerbauten.
- Alle wichtigen Informationen zusammengefasst in einem Modul.
- Laufende Aktualisierung der GIS-Grundlagendaten innerhalb der RGD1.



Gerne informieren wir Sie ausführlich. Kontaktieren Sie uns für eine unverbindliche Programmvorstellung.

GEOINFO AG
 Kasernenstrasse 69
 9100 Herisau
 Tel. 071 353 53 53
 Fax 071 353 53 50
 www.geoinfo.ch



Gewinnerin des Innovationspreises e-geo.ch 2009