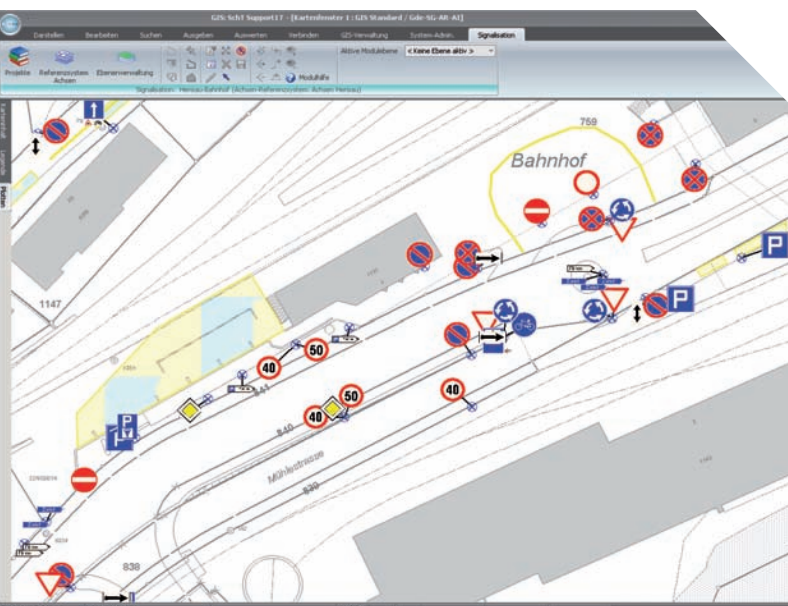


Modul Signalisation



Strassensignale und -markierungen übersichtlich erfassen und verwalten

Die Umsetzung der gesetzlichen Bestimmungen zur Strassensignalisation setzt den Einsatz effizienter Werkzeuge voraus. Mit dem Modul 'Signalisation' lassen sich auf der Basis bestehender Strassenachsen alle Signale und Markierungen im Geoportal für Anwender digital erfassen und nachführen. Dazu zählen neben Gefahren- und Vorschriftsignalen auch Informationstafeln oder Lichtsignalanlagen.

Der räumliche Gültigkeitsbereich der einzelnen Signale lässt sich auch visuell darstellen. Zusätzliche Informationen sowie Bilddokumente können die einzelnen erfassten Signale ergänzen.

Im Modul wird die Signalisations-Bibliothek gemäss Strassenverkehrsgesetz (SVG 741.01) und Signalisationsverordnung (SSV 741.21) verwendet. Die freie Definition von Bodenmarkierungen wie Bushaltestellen, Busspuren oder Velowegen ist möglich.

Das Modul basiert auf dem einheitlichen geografischen Informationssystem der Regionalen Geodateninfrastruktur (RGDI). Alle für den erfolgreichen Einsatz relevanten Daten lassen sich je nach Bedarf – auch täglich – aktualisieren.

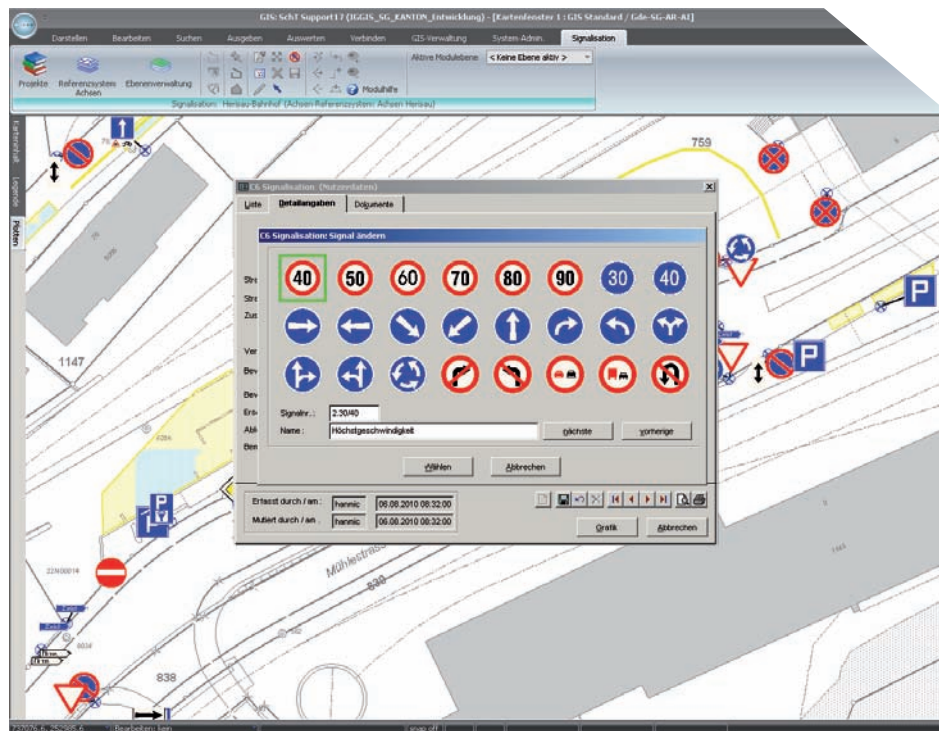
Das Modul 'Signalisation' ermöglicht die einfache Erfassung und Nachführung aller Signale und Markierungen im Strassenraum. Es trägt damit zur Sicherheit aller Verkehrsteilnehmenden bei. Effizient und kostengünstig.

Funktionen

- Strassensignale inklusive Bodenmarkierungen erfassen und bearbeiten.
- Gültigkeitsbereiche definieren und visualisieren.
- Zusätzliche Sach- und Bilddaten hinterlegen.
- Informationsabfragen über Strassen- und Wegachsen.

Vorteile

- Übersichtliche Verwaltung der Strassensignalisation.
- Offizielle Signalisationsbibliothek nach SVG/SSV.



Gerne informieren wir Sie ausführlich. Kontaktieren Sie uns für eine unverbindliche Programmvorstellung.

GEOINFO AG
 Kasernenstrasse 69
 9100 Herisau
 Tel. 071 353 53 53
 Fax 071 353 53 50
 www.geoinfo.ch

Gewinnerin des
 Innovationspreises
 e-geo.ch 2009

