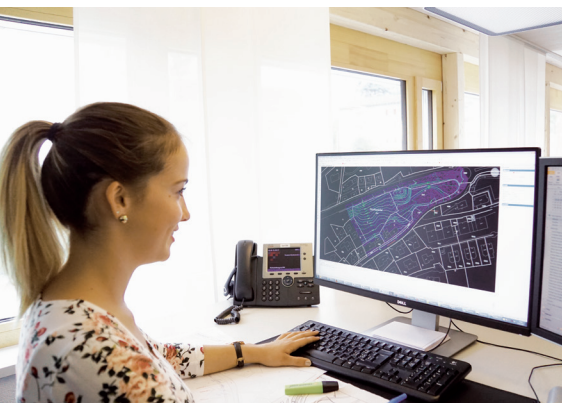


DIGITALES BAUEN

Ausmasse, Hinterfüllungen



Baustellengerechte Ingenieur- und Architektenpläne

Zweidimensionale Pläne können nicht alle Bedürfnisse auf einer Baustelle abdecken. Darum erstellen wir aus Ingenieur- und Architektenpläne dreidimensionale und georeferenzierte Daten, die sich mit den vorhandenen Instrumenten und Maschinensteuerungen umsetzen lassen.

Berechnen von Aushubvolumen und Hinterfüllungen

In der Submissionsphase berechnen wir das theoretische Aushubvolumen auf der Grundlage des bestehenden Terrains der Submissionspläne ebenso wie die allfällige Hinterfüllung des Bauwerkes mit dem zwischengelagerten Aushubmaterial.

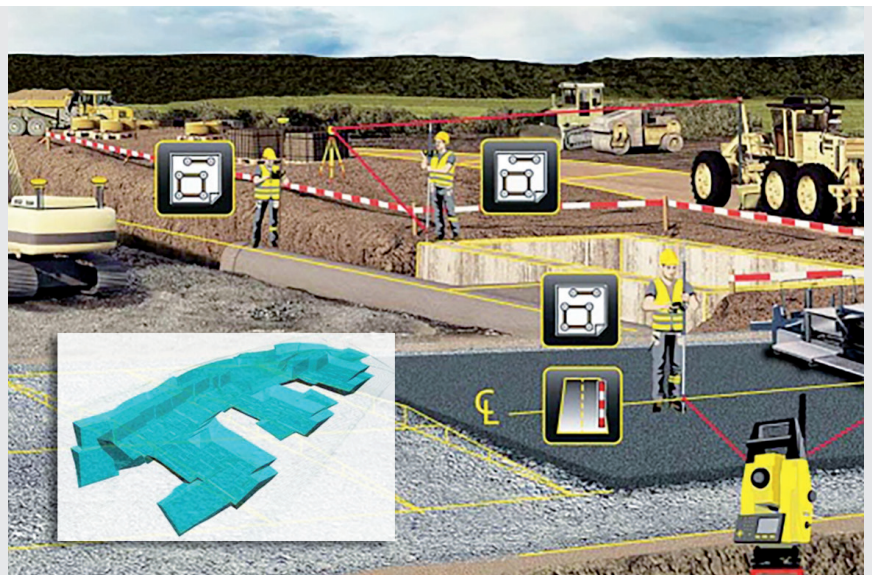
Ausmassberechnungen

Die Berechnung von Ausmassen wie z.B. ein Zwischenausmass Feld erfolgt unabhängig und neutral, wird entsprechend protokolliert und visuell in den gewünschten Plänen dargestellt.

Einsatzgebiet

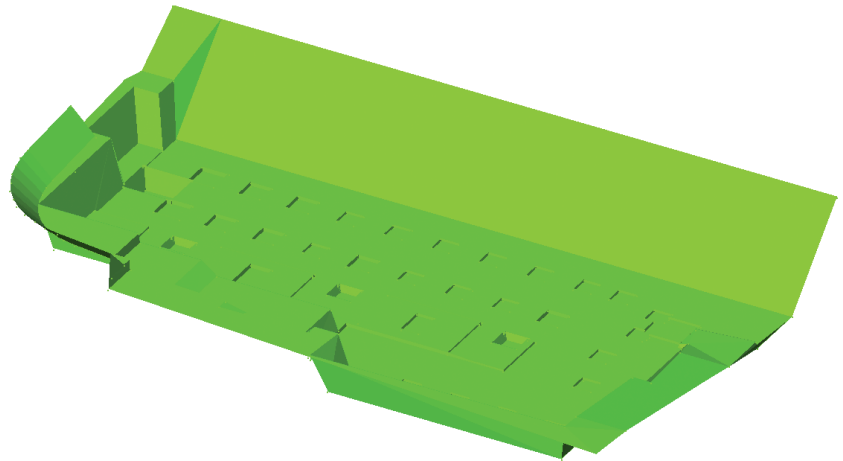
- Hoch- und Tiefbau

Auf der Basis von Ingenieur- und Architektenpläne erstellen wir für den Hoch- und Tiefbau georeferenzierte 3D-Daten. Darüber hinaus bieten wir unabhängige und neutrale Ausmass- und Volumenberechnungen.



DIGITALES BAUEN

Ausmasse, Hinterfüllungen



Unsere Dienstleistungen

- Bearbeiten von 2D-Daten und Erstellen von 3D-Datenmodellen
- Berechnen von Aushubvolumen und Hinterfüllungen
- Berechnen von Ausmassen

Vorteile

- Effizientes und präzises Abstecken dreidimensionaler Projekte
- Schnelle und unabhängige Volumenberechnungen
- Schnelle und unabhängige Ausmassberechnungen

Kontaktieren Sie uns für eine unverbindliche Offerte.

Praxisbeispiele

Datenmodell Einfamilienhaus	ab CHF 400.00
Aufbereiten der 2D-Daten und Erstellen eines 3D-Datenmodells, Bestimmen des Aushubvolumens.	
Datenmodell Mehrfamilienhaus	ab CHF 900.00
Aufbereiten der 2D-Daten und Erstellen eines 3D-Datenmodells, Bestimmen des Aushubvolumens.	

GEOINFO Vermessungen AG

Gossau SG, Lindenwiesstrasse 12 | Herisau, Kasernenstrasse 69 | Wattwil, Volkshausstrasse 21a

Wil, Speerstrasse 10 | Tel. 071 388 85 85 | vermessungen@geoinfo.ch | www.geoinfo.ch/vermessungen

Mitglied der GEOINFO-Gruppe