



# STIFTUNG BALM, Jona



Die STIFTUNG BALM widmet sich dem Wohlergehen von Menschen mit einer geistigen Behinderung und sichert den ihnen zustehenden Platz in unserer Gesellschaft. Sie beschäftigt rund 300 Mitarbeitende und umfasst die Bereiche Heilpädagogische Schule, Produktion und Dienstleistungen, Wohnen und Verwaltung an mehreren Standorten in Rapperswil, Jona, Schmerikon und Schänis.

## Die Aufgabenstellung

Aus qualitativen und betriebswirtschaftlichen Überlegungen entschied die Stiftung im Jahr 2011, die eigene Server-Infrastruktur in ein externes Rechenzentrum zu überführen. Die rund 130 IT-Arbeitsplätze sollen dabei über eine Terminal-Serverlösung weiterhin auf alle benötigten Applikationen zugreifen können.

## Die Vorteile für die STIFTUNG BALM

- Einfacher: Mehr Zeit für Kernaufgaben
- Flexibler: Home-Office und Mobile-Zugang
- Sicherer: Modernes Rechenzentrum mit Service-Level-Vereinbarung
- Ausbaubar: Wird auch zukünftigen Anforderungen gerecht
- Belastbar: Erstklassiger Kundensupport

## Die Lösung

Heute laufen die Server der STIFTUNG BALM in der Private Cloud der GEOINFO. Die Cloud erfüllt alle Anforderungen an ein modernes Rechenzentrum. Die IT-Sicherheit wird regelmässig durch externe Audits überprüft und bewertet. Die Betriebs- und Ausfallsicherheit konnte so für die STIFTUNG BALM wesentlich verbessert werden.

Als Terminalsoftware kommt mit Citrix die bewährteste Technologie für virtuelle Arbeitsplätze zum Einsatz. Dank der nahtlosen Integration der GEOINFO-Outsourcing-Lösung in die internen Prozesse der STIFTUNG BALM bleibt die bisherige Flexibilität erhalten. Ein grosses Plus: Neu lässt sich auch vom Home-Office oder über einen Mobile-Zugang direkt auf das virtuelle Desktop zugreifen.

Regelmässige Statusreports stellen sicher, dass der vereinbarte Service Level eingehalten, die Prozesse laufend verbessert sowie neue Anforderungen umgesetzt werden.

Die STIFTUNG BALM gibt gerne Auskunft über ihre Erfahrungen mit der Private Cloud der GEOINFO.

## STIFTUNG BALM

Balmstrasse 49  
CH-8645 Jona

+41 55 220 65 85  
pascal.croci@stiftungbalm.ch

[www.stiftungbalm.ch](http://www.stiftungbalm.ch)



*Bei der Wahl des neuen IT-Dienstleisters war uns Qualität und Flexibilität besonders wichtig. Mit der Server-Auslagerung in die Private Cloud der GEOINFO sind unsere Daten überall und jederzeit verfügbar, ohne Abstriche bei der Sicherheit der besonders sensiblen Personendaten. Die STIFTUNG BALM ist mit der IT-Outsourcing-Lösung sehr zufrieden.*

Pascal Croci, Leiter Verwaltung und  
Vorsitzender der Geschäftsleitung der STIFTUNG BALM

## Eingesetzte Technologien

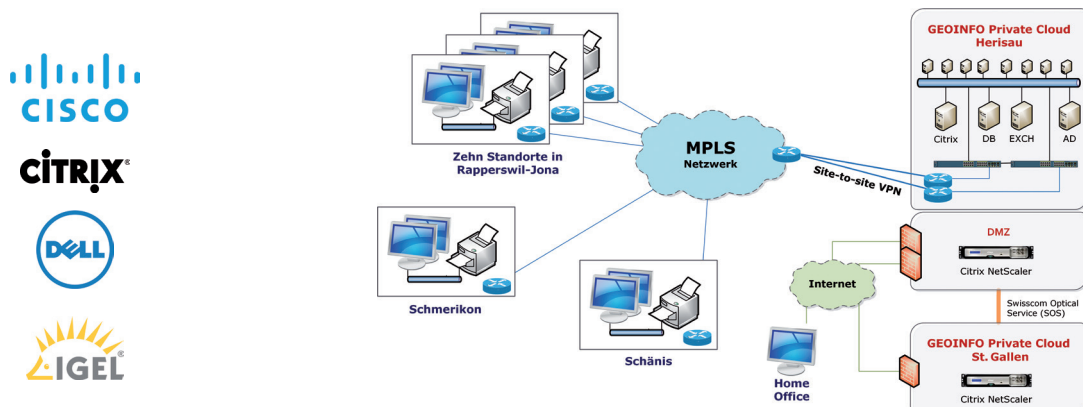
# STIFTUNG BALM, Rapperswil-Jona

Die bisher dezentral aufgebaute Serverlandschaft der STIFTUNG BALM mit mehreren physischen Domain Controllern und Terminalservern wurde in der Private Cloud der GEOINFO und damit im Herisauer Rechenzentrum zentralisiert. Das gilt auch für alle virtuellen Datenbank-, Web- und Printserver.

### Komplettes Outsourcing der Serverumgebung

Die Fileablage läuft neu über ein SAN-System (Storage-Area-Network). Alle Speicher- und Serversysteme sind heute in der Private Cloud integriert:

- Exchange- und Datenbankserver
- Web- und FTP-Server
- AD-Server (Microsoft Active Directory)
- WSUS-Server (Windows Server Update Services)



### Alle Software aus dem Rechenzentrum

Neben den Serverdiensten wurde auch die gesamte Software-Palette inklusive komplexen Branchenlösungen in das Herisauer Rechenzentrum überführt. Die GEOINFO setzt für den Betrieb virtueller Desktops mit Citrix XEN App auf die etablierteste und stabilste Terminal-Software. Der Einsatz virtueller Desktops ermöglicht auch die Arbeit im Heimbüro und über mobile Geräte.

### Know-how und Service vor Ort und aus der Cloud

Die Clients vor Ort werden von den Informatikverantwortlichen der STIFTUNG BALM betreut, die bei Bedarf von den GEOINFO-Fachleuten unterstützt werden. Diese Arbeitsteilung bietet Gewähr für den zuverlässigen IT-Betrieb.

Der WSUS-Server der GEOINFO übernimmt bei der Wartung aller Arbeitsplätze das Patchmanagement. Auch die Verwaltung der IGEL Thin Clients erfolgt zentral über die Management-Software aus der Private Cloud. Selbst die CNC-Maschinen in der Industriewerkstatt beziehen ihre Steuerdaten via FTP aus dem GEOINFO-Rechenzentrum.

### GEOINFO IT AG

Herisau, Oberdorfstrasse 62 | Weinfelden, Walkestrasse 11 | Winterthur, Schlosstalstrasse 49

Tel. 058 580 40 40 | it-sales@geoinfo.ch | www.geoinfo.ch/it-solutions

Mitglied der GEOINFO-Gruppe