



Ausmasse, Hinterfüllungen

Auf der Basis von Ingenieur- und Architektenpläne erstellen wir für den Hoch- und Tiefbau georeferenzierte 3D-Daten. Darüber hinaus bieten wir unabhängige und neutrale Ausmass- und Volumenberechnungen.

Zweidimensionale Pläne können nicht alle Bedürfnisse auf einer Baustelle abdecken. Darum erstellen wir aus Ingenieur- und Architektenpläne dreidimensionale und georeferenzierte Daten, die sich mit den vorhandenen Instrumenten und Baumaschinensteuerungen umsetzen lassen.

Aushubvolumen und Hinterfüllungen berechnen

In der Submissionsphase berechnen wir das theoretische Aushubvolumen auf der Grundlage des bestehenden Terrains der Submissionspläne ebenso wie die allfällige Hinterfüllung des Bauwerkes mit dem zwischengelagerten Aushubmaterial.

Ausmassberechnungen

Die Berechnung von Ausmassen wie z.B. ein Zwischenausmass Feld erfolgt unabhängig und neutral, wird entsprechend protokolliert und visuell in den gewünschten Plänen dargestellt.

Praxisbeispiele

Datenmodell Einfamilienhaus	ab CHF 400.00
Aufbereiten der 2D-Daten und Erstellen eines 3D-Datenmodells, Bestimmen des Aushubvolumens.	
Datenmodell Mehrfamilienhaus	ab CHF 900.00
Aufbereiten der 2D-Daten und Erstellen eines 3D-Datenmodells, Bestimmen des Aushubvolumens.	

Unsere Dienstleistungen

- Bearbeiten von 2D-Daten und Erstellen von 3D-Datenmodellen
- Berechnen von Aushubvolumen und Hinterfüllungen
- Berechnen von Ausmassen

Vorteile

- Effizientes und präzises Abstecken dreidimensionaler Projekte
- Schnelle und unabhängige Volumenberechnungen
- Schnelle und unabhängige Ausmassberechnungen

[Details zu Ausmasse, Hinterfüllungen](#)

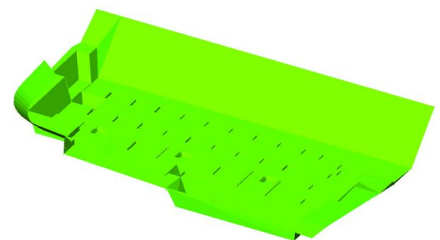
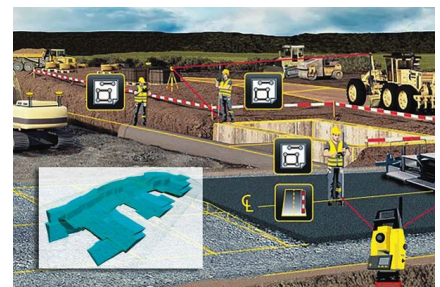


Ihre Ansprechperson

David Zimmermann

Telefon +41 71 987 68 63

david.zimmermann@geoinfo.ch





Lösungen, die Sie auch interessieren könnten:

- [Baumaschinensteuerung](#)

Projekte, die Sie auch interessieren könnten:

- [Digitale Baustelle: GPS-gesteuerte Raupenbagger](#)