



Baugrubendokumentation

Mit modernsten Laser- oder Bildtechnologien erfassen wir Erdbewegungen exakt und digital. Aus diesen messtechnischen Bestandaufnahmen lässt sich ein detailliertes 3D-Modell erstellen, das unterschiedlichste Fragen beantworten kann.

Die GEOINFO Vermessungen AG versteht sich als unabhängiger und professioneller Dienstleister für Bauherren, Architekten, Bauunternehmen und Bauleiter. Bei einem Aushub oder bei Aufschüttungen erstellen wir dreidimensionale Baugrubendokumentationen und kontrollieren den Verlauf der Bauarbeiten.

3D-Modell mit Aussagekraft

Das 3D-Modell gibt Auskunft zu den tatsächlichen Platzverhältnissen für die weiteren Bauarbeiten. Es ermöglicht die Volumenermittlung des effektiv auf- bzw. abgetragenen Materials sowie die Bestimmung von Teilvolumen wie beispielsweise Felsbereichen. Zudem lassen sich aus dem 3D-Modell diverse Profile ableiten. Ein as-built-check vergleicht den realen mit dem ursprünglich geplanten Aushub. Dadurch können Problembereiche frühzeitig erkannt werden. Schliesslich wird der Aushub in einem Abnahmedokument genauestens dokumentiert.

Einsatzgebiete

Aushub und/oder Aufschüttung in:

- Baugruben
- Kiesgruben
- Deponien

Praxisbeispiele

Bestandaufnahme

Dokumentation der Aushubsarbeiten

3D-Modelle und Kubaturberechnungen

Volumenbestimmungen bei Erdbewegungen vor, während oder nach den Arbeiten für Bau- und Kiesgruben sowie Deponien

as-built-check

Aushubkontrolle für Baugruben

Profilgenerierung

Erstellen von Quer-, Längs- und S-Profilen

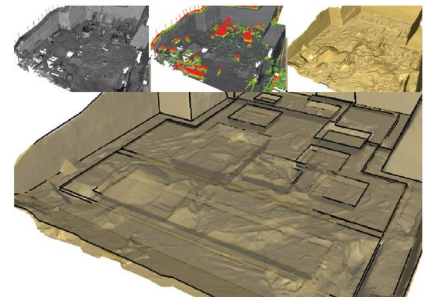


Ihre Ansprechperson

David Zimmermann

Telefon +41 71 987 68 63

david.zimmermann@geoinfo.ch



Unsere Dienstleistungen

- Bestandaufnahme als 3D-Baugrubenmodell
- as-built-check
- Erstellen von Quer-, Längs- und S-Profilen



- Kubaturberechnungen für sämtliche Erdbewegungen wie Kiesgruben, Deponien, Strassenprojekte, etc.

Vorteile

- unabhängige und damit verlässliche Informationen
- aussagekräftige Dokumentationen
- zuverlässige Antworten auf unterschiedlichste Fragestellungen

Details zur Baugrubendokumentation

Lösungen, die Sie auch interessieren könnten:

- [Ausmasse, Hinterfüllungen](#)
- [Baumaschinensteuerung](#)