



# Geokanal

**Die Fachanwendung Geokanal dient der zentralen und effizienten Verwaltung von Kanalisationsanschlüssen sowie der Gebührenerhebung.**

Eine Karte visualisiert, ob und an welche Abwasserreinigungsanlage (ARA) eine Liegenschaft angeschlossen ist. Die Karte «Anschlussgebühren» zeigt farblich eine bereits erfolgte Veranlagung auf, bzw. ob Gebühren verrechnet oder schon bezahlt wurden.

Alle Daten sind per Mausklick auf einzelne Gebäude zugänglich. Ein Pop-Up-Fenster gibt Auskunft zur Assekuranz- und Liegenschaftsnummer, EGID und der Bauzone. Zusätzliche Felder stehen für das Anschlussjahr, den ARA-Code sowie allgemeine Bemerkungen zur Verfügung.

## Anschlussgebühren effizient verwalten

Den grössten Anwendungsnutzen bietet das Bedienfeld «Veranlagungen» mit allen Details zu den Anschlussgebühren. Es sind beliebig viele Veranlagungen möglich. Ältere Angaben werden automatisch historisiert und dienen auch als Planungsgrundlage.

Die Anwendung basiert auf dem einheitlichen geografischen Informationssystem der Geodateninfrastruktur (GDI). Mit dieser Lösung lassen sich alle bisher auf mehrere Datenbanken verteilten Informationen zusammenführen.

## Funktionen

- Zentrales, webbasiertes Erfassen und Verwalten aller Daten rund um Kanalisationsanschlüsse
- Erstellen von Veranlagungen und Gebührenrechnungen
- Alle Daten sind per Mausklick auf die Karte abrufbar

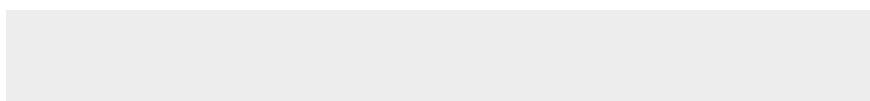
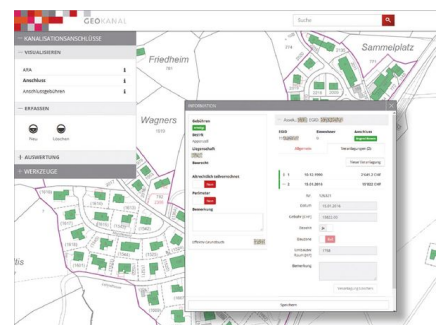
## Vorteile

- Optimale Unterstützung bei der Veranlagung und Verrechnung von Anschlussgebühren
- Übersichtliche grafische Darstellung der Anschlussgebühren
- Automatische Historisierung
- Laufende Aktualisierung der GIS-Grundlagendaten

[Mehr zur Fachanwendung Geokanal](#)



Ihre Ansprechperson  
Daniel Hasenfratz  
Telefon +41 58 580 40 73  
[daniel.hasenfratz@geoinfo.ch](mailto:daniel.hasenfratz@geoinfo.ch)





Lösungen, die Sie auch interessieren könnten:

- [Abwassersanierung](#)
- [CALIS-Suite: CAD-Werkleistungssoftware](#)