



geoportal.ch

Das geoportal.ch liegt seit Februar 2016 in einer neuen Version vor. Alle bisherigen, parallel betriebenen Portale werden schrittweise in eine neuentwickelte webbasierte Gesamtlösung überführt: Plattformunabhängig, mit hoher Performance, weitgehend personalisierbar und mit vielen neuen Funktionen.

Schon bei der Konzeption des neuen Portals standen die Bedürfnisse des Anwenders im Zentrum. Alle Funktionen und Werkzeuge sind kontextsensitiv und intelligent auf die Arbeitsabläufe ausgerichtet. Es bleibt immer ein Maximum des Kartenausschnitts sichtbar. Das neue Portal ist auf allen Endgeräten lauffähig und passt sich selbständig jeder Geräteumgebung an.

Volltextsuche: Ergebnisschau in Echtzeit

Die durchgehende Volltextsuche macht das Geoportal zur effizienten Geodaten-Suchmaschine. Ergebnisse präsentieren sich bereits mit der Eingabe von nur zwei, drei Buchstaben des Suchbegriffs. Alle Abfragen geben mit der visuellen Ergebnisschau in Echtzeit einen sofortigen Überblick der Suchresultate. Dazu zählen Karten, Sachthemen, Adressen, Liegenschaften, Gebäude, Assekuranznummern und vieles mehr.

Ortsbeschränktes Suchen sowie das Eingrenzen nach Themen macht die Zahl gefundener Datensätze noch überschaubarer. Die Ergebnisschau findet sich auch in der Kartenauswahl und selbst in der Druckfunktion wieder.

Multimap sowie Raum und Zeit

Zwei herausragende neue Funktionen stechen besonders hervor: Dank Multimap lassen sich bis zu sechs unterschiedliche Karten gleichzeitig darstellen. Die Ausschnittswahl erfolgt dabei in allen Fenstern synchron. Multimap erlaubt das Anstellen von Quervergleichen über verschiedene Themenbereiche.

Das Geoportal stellt historisierte Geobasisdaten durch die Darstellung zweier Zeitpunkte anwenderfreundlich zur Verfügung. Ein revolutionärer Ansatz, der die GEOINFO-Lösung weltweit einzigartig macht.

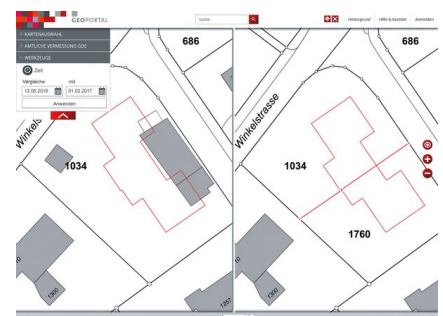
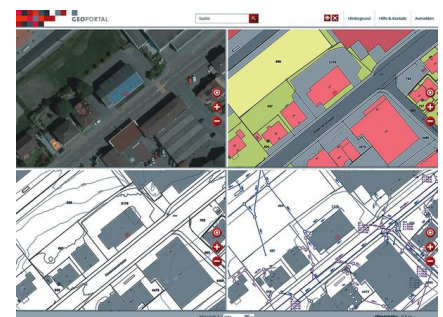
Qualitätssicherung beim Datenimport

Wie schon bisher erfolgt die Datenhaltung in einem zertifizierten Geo-Rechenzentrum in der Schweiz. Ein Berechtigungssystem regelt den Datenzugriff.

Umfassender als bisher werden Datenaktualisierungen prozessgesteuert ins Geoportal übertragen. Dank der erweiterten Qualitätskontrolle lässt



Ihre Ansprechperson
Rolf Eugster
Telefon +41 58 580 40 91
rolf.eugster@geoinfo.ch





sich jede Veränderung visualisieren, was die Fehlererkennung massiv vereinfacht.

Alle bisherigen Fachmodule wie z.B. die Baugesuchsverwaltung werden in das neue Geoportal integriert. Aus der Geoportal-Startseite wird so schrittweise ein eigentliches Cockpit für den Umgang mit allen Geodaten.

[Details zum Geoportal](#)

Weiter zum [geoportal.ch](#)

Lösungen, die Sie auch interessieren könnten:

- [3D-Strassenbilder](#)
- [citymaps.ch: hindernisfreier Ortsplan](#)