



# Kataster Kleinstrukturen

**Die Fachanwendung «Kleinstrukturen» unterstützt Schutz und Pflege ökologischer Kleinobjekte. Diese Nischen sind von grosser Bedeutung für das Landschaftsbild und die Lebensqualität im Siedlungsraum und bieten zudem wertvollen Lebensraum für Pflanzen und Tiere.**

Mit dieser Fachanwendung lassen sich Sachdaten zu ökologischen Kleinstrukturen in einer Gemeinde wie Bäume, Hecken oder Gehölzen digital erfassen und verwalten.

## Ökologische Kleinstrukturen pflegen und verwalten

Ökologische Nischen beanspruchen wenig Platz, sind aber von grosser Bedeutung für das Landschaftsbild und bieten Pflanzen und Tieren wertvollen Lebensraum. Sei es als Unterschlupf, Nistmöglichkeit oder als Standort seltener Pflanzen selbst im Siedlungsraum. Gleichzeitig heben Kleinstrukturen die Lebensqualität der Bewohnerinnen und Bewohner.

Vorzunehmende Pflegemassnahmen werden im Modul automatisiert erstellt. Die Auswertungsmöglichkeiten reichen von der Übersicht vorgesehener Massnahmen innerhalb eines definierten Zeitraums über Verantwortlichkeiten und Kostenberechnungen. Vergleichende Abfragen erlauben das Darstellen von Einzelobjekten über mehrere Jahre.

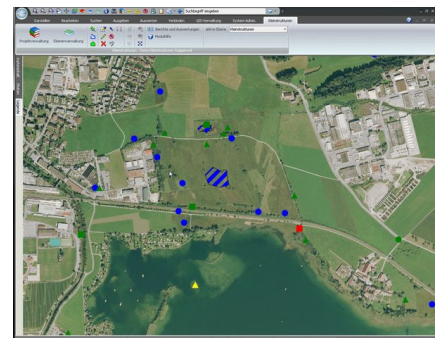
Die Anwendung basiert auf dem einheitlichen geografischen Informationssystem der Geodateninfrastruktur (GDI). Alle für den erfolgreichen Einsatz relevanten Daten lassen sich je nach Bedarf - auch täglich - aktualisieren.

## Funktionen

- Erfassen, Bearbeiten und Darstellen beliebiger Kleinstrukturen als Punkt-, Linien- oder Flächengeometrien
- Verwalten von Sachdaten inkl. Dokumenten und Bildern wie
  - Einzelbäume, Waldränder
  - Brutplattformen/-inseln, Brutwände
  - Nistkästen, Wildbienenhilfen
  - Hecken-, Feld- und Ufergehölze
  - Krautsäume, Borte, Altgras
  - Pfützen, Tümpel und Stillgewässer
  - Steinhäufen und Trockenmauern
- Automatisierte Planung von Pflegemassnahmen samt entsprechenden Jahresübersichten
- Kostenabfragen nach Objekt und Jahr



Ihre Ansprechperson  
Christine Kalberer  
Telefon +41 58 580 40 76  
[christine.kalberer@geoinfo.ch](mailto:christine.kalberer@geoinfo.ch)





## Vorteile

- Optimale und kostensparende Unterstützung bei der Verwaltung
- ökologischer Kleinstrukturen
- Hinterlegte Dokumente und Bilder
- Langfristige, transparente Planung
  
- Laufende Aktualisierung der GIS-Grundlagendaten

## Details zum Kataster Kleinstrukturen

### Lösungen, die Sie auch interessieren könnten:

- [Kataster Einzelbäume](#)
- [Kataster Feuerbrand](#)
- [Kataster Flurstrassen](#)

**Kleinstrukturen** (Identifikator: 300)

Objektnummer: N27-637 Inventarnummer: N27 Geometrie ändern

Objektname: Weiher Mitte Jonaer Allmend

Objekttyp: Pfützen, Tümpel, Stillgewässer

Schutzstatus: nicht bestimmt

Erstellt durch:

Liegenschaft: 10133

Eigentümer: Politische Gemeinde Rapperswil-Jona, St. Gallerstr. 40, 8645 Jona

Bewirtschafter: nicht bestimmt

Unterhaltsverabw.: nicht bestimmt

Koordinaten: 707'187.37 / 231'290.72 Fläche / Länge: m<sup>2</sup> / m

Höhe (technisch): 407 m. ü. M. Höhe (manuell): 408.00 m. ü. M.

Pflegezeitraum: 1. September bis: 1. September / 1. Dezember bis: 28. Februar

Pflegeintervall: jährlich Nächster Unterhalt: 05.09.2011

Bemerkung: Unterhaltung:

Müzet: Thoa / 28. Sep 2010