



Landwirtschaftliche Nutzungsflächen

Die Fachanwendung «Landwirtschaftliche Nutzungsflächen» ermöglicht das digitale Erfassen von Landwirtschaftsbetrieben mit ihren Liegenschaften und Nutzungsflächen. Auf dieser Grundlage werden flächenbezogene Direktzahlungen berechnet und ausbezahlt.

Berücksichtigt wird dabei die Hangneigung und der landwirtschaftliche Produktionskataster mit der Aufteilung nach Tal-, Hügel- und Bergzone. Die Anwendung unterstützt auch das Arrondieren von Pachtland.

Nutzungsflächen und Direktzahlungen effizient verwalten

Die Lösung erleichtert das Verwalten von Direktzahlungen. Geprüft wird dabei auch, ob die berechtigten Betriebe alle gesetzlichen Vorgaben gemäss Öko-Qualitätsverordnung (ÖQV) einhalten. Die Vergütung erfolgt über die eigens entwickelte INTERLIS-Schnittstelle durch **Agricola**, in der sich auch die Entwicklung der jährlichen Beiträge nachverfolgen lässt.

Dank webbasiertem Zugriff auf die Flächen- und Parzellenpläne profitieren nicht zuletzt auch die Landwirte vom kleineren administrativen Aufwand.

Die Anwendung basiert auf dem einheitlichen geografischen Informationssystem der Geodateninfrastruktur (GDI). Alle für den erfolgreichen Einsatz relevanten Daten lassen sich je nach Bedarf - auch täglich - aktualisieren.

Funktionen

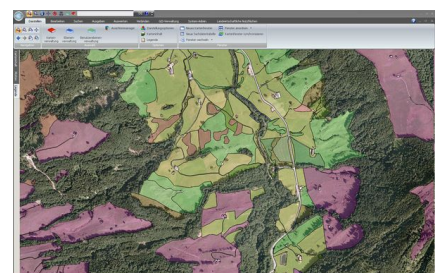
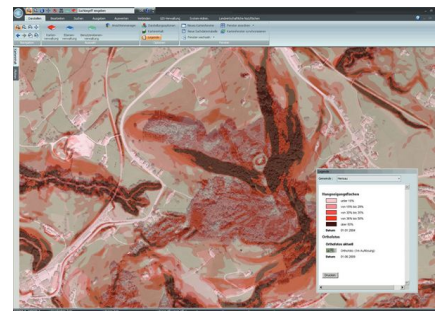
- Verwalten und Darstellen landwirtschaftlicher Betriebe, Flächen und Liegenschaften unter Berücksichtigung von Hangneigung und Produktionskataster
- Berechnung der flächenbezogenen Ansprüche auf Direktzahlungen
- Schnittstelle zur **Agricola** als Auszahlungsapplikation und Zahlungs-Historisierung
- Auswertung gemäss ÖQV-Verordnung

Vorteile

- Effiziente Verwaltung landwirtschaftlicher Betriebe und Nutzungsflächen
- Einfaches Erfassen mit Konsistenzprüfung von Flächenobjekten und Sachdaten
- Mehr Rechtssicherheit im Umgang mit Direktzahlungsansprüchen
- Der administrative Aufwand wird auch für Landwirte reduziert
- Laufende Aktualisierung der GIS-Grundlagendaten



Ihre Ansprechperson
Daniel Hasenfratz
Telefon +41 58 580 40 73
daniel.hasenfratz@geoinfo.ch





Lösungen, die Sie auch interessieren könnten:

- [Landschaftsqualitätsbeiträge](#)
- [Kataster Feuerbrand](#)
- [Kataster Tierseuchen](#)