



Planung Winterdienst

Die Fachanwendung «Winterdienst» unterstützt die Einsatzplanung von Schneeräumfahrzeugen und weiterem Material für die Räumung von Strassen und Gehwegen.

Der Strassenverkehr muss trotz Schnee und Eis ungehindert und sicher fließen können. Der effiziente Winterdienst einer Gemeinde ist auf moderne und gut unterhaltene Räumungsfahrzeuge angewiesen. Und damit auf eine gute Routenplanung.

Für sichere Strassen

Für diese Aufgabe wurde diese Anwendung entwickelt. Sie erlaubt die digitale Erfassung und Verwaltung ganzer Routen oder Routenabschnitte und ermöglicht die optimierte Einsatzplanung aus dem bereitstehenden Fahrzeugpark. Das Planungsinstrument setzt auch die Ausrüstung zielgerichtet ein und hilft so, Zeit und Kosten einzusparen. Der Frühling kommt nicht schneller, aber der Winter wird sicherer.

Das Modul basiert auf dem einheitlichen geografischen Informationssystem der Geodateninfrastruktur (GDI). Alle für den erfolgreichen Einsatz relevanten Daten lassen sich je nach Bedarf - auch täglich - aktualisieren.

Funktionen

- Erfassen und Bearbeiten und Darstellen von Räumungsrouten und Routenabschnitten
- Verwalten von Sachdaten zu den einzelnen Routen wie Art und Herkunft der eingesetzten Räumungsfahrzeuge sowie der Zusatzausrüstung
- Verwalten von Diensthinweisen wie Schneeabfuhr, Handräumung, Glättebekämpfung u.a.

Vorteile

- Optimale und kostensparende Unterstützung des Winterdienstes einer Gemeinde
- Einfacher und übersichtlicher Modulaufbau
- Laufende Aktualisierung der GIS-Grundlagendaten

Details zum Winterdienst

Lösungen, die Sie auch interessieren könnten:

- [Planung Schulraumbellegung](#)
- [Planung Unterhalt öffentliche Anlagen](#)

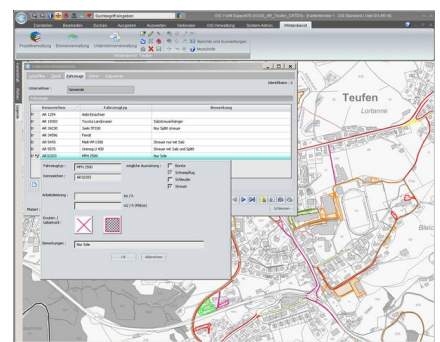
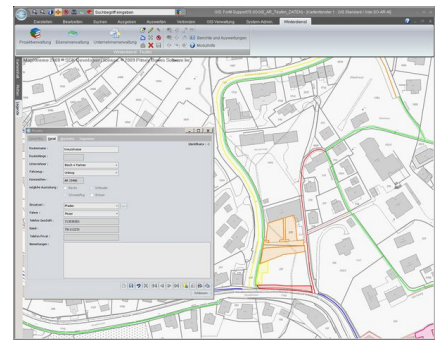


Ihre Ansprechperson

Daniel Hasenfratz

Telefon +41 58 580 40 73

daniel.hasenfratz@geoinfo.ch





- Werterhaltung Infrastrukturen