



GEOInfra: Infrastruktur-Management

GEOInfra ist ein einheitliches, themenübergreifendes Tool für kommunale und kantonale Infrastrukturen. Es ermöglicht eine bereichsübergreifende Gesamtsicht, ohne auf themenspezifische Funktionalitäten zu verzichten.

Kartenbasierte Fachanwendungen für Verwaltungsprozesse gehören zu den Kernkompetenzen der GEOINFO. Unsere Applikationen zur Verwaltung von Infrastrukturanlagen sind in über 70 Gemeinden und Kantonen erfolgreich im Einsatz.

Koordiniertes Management unterschiedlicher Infrastrukturbereiche

GEOInfra ermöglicht ein koordiniertes Management unterschiedlicher Infrastrukturbereiche in einer Applikation. So besteht GEOInfra aus folgenden Applikationen: GEOGrün, GEOUnterhaltungsdienst, GEOWasser, GEOSTrassenunterhalt, GEOEeb, GEOSignalisation, GEOKunstbauten, GEOSchutzbauten.

Alle Applikationen in GEOInfra bilden den gesamten Lebenszyklus der jeweiligen Infrastrukturen ab: von der Neuerstellung bis zu deren Abbruch bzw. Aufhebung. Dazu zählen gemachte Feststellungen bei Inspektionen, der regelmässige Unterhalt bzw. die Pflege ebenso wie notwendig gewordene Massnahmen. Alle Vorkommnisse werden auf einer Zeitachse dargestellt und sind damit gut nachvollziehbar. Das Zusammenfassen unterschiedlicher Themen in einer Applikation vereinfacht den koordinierten Werterhalt der ganzen Infrastruktur für die öffentliche Hand. Unterhaltsmassnahmen aus verschiedenen Bereichen lassen sich aufeinander abgestimmt planen und durchführen.

Intuitiv und einfach bedienbar

Trotz der hohen Komplexität der bearbeiteten Inhalte, ist die Applikation intuitiv bedienbar. Über Schnittstellen ist auch der Zugriff auf Fachkarten, Kataster und Drittsysteme möglich. Thematische Darstellungen erlauben eine einfache visuelle Orientierung.

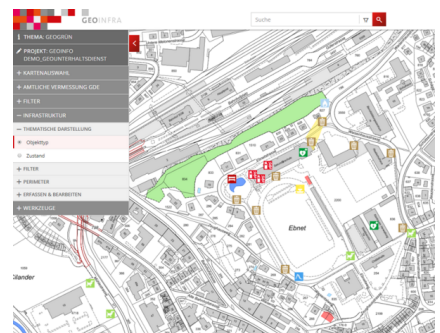
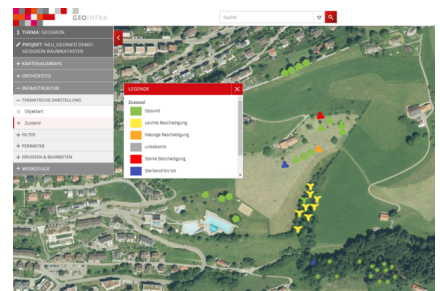
Das Grundmodul der kartenbasierten Web-Applikation GEOInfra deckt die Bereiche Inventar, Inspektion und Unterhalt ab. Je nach Bedarf stehen folgende Themen zur Verfügung, die sich um zusätzliche Module wie Massnahmen, Ressourcen oder Finanzen ergänzen lassen.

GEOGrün

Baumbestände, Grünflächen und Kleinstrukturen verlangen nach unterschiedlichen Unterhalts- und Pflegemassnahmen, die regelmässig ausgeführt werden müssen. GEOGrün unterstützt Gemeinden optimal bei



Ihre Ansprechperson
Jan Schwendener
Telefon +41 58 580 41 16
jan.schwendener@geoinfo.ch





der Planung dieser Massnahmen.

[Flyer GEOGrün](#)

GEOSchutzbauten

Eine lückenlose Dokumentation und Kontrolle der Gewässer und Schutzbauten hat hohe Priorität im Bereich Bevölkerungsschutz. Die öffentliche Hand ist für die Planung und Durchführung von Inspektion und Unterhalt der Schutzbauten verantwortlich. Das GEOInfra-Thema GEOSchutzbauten unterstützt die verantwortlichen Ämter bei dieser Aufgabe.

[Flyer GEOSchutzbauten](#)

GEOUnterhaltsdienst

Die Reinigung von öffentlichen Plätzen, die Pflege von Feuerstellen und Spielplätzen, das Leeren von Abfallbehältern, das Splitten von Strassen und Gehwegen – all dies gehört u.a. zum Verantwortungsbereich von Tiefbauämtern und Werkhöfen. Das Thema GEOUnterhaltsdienst ermöglicht eine kartenbasierte Erfassung und Verwaltung aller öffentlicher Anlagen.

[Flyer GEOUnterhaltsdienst](#)

Lösungen, die Sie auch interessieren könnten:

- [Geoportal](#)
- [3D-Raumplanung](#)
- [Strassenbilder](#)

Projekte, die Sie auch interessieren könnten:

- [«Innovative Lösung auf dem technisch neusten Stand»](#)
- [Das 3D-Geoportal der Gemeinde Waldkirch](#)
- [Das 3D-Geoportal für Raumplaner](#)