



Das 3D-Geoportal für Raumplaner

Je knapper das Bauland, desto höher der Anspruch der Bevölkerung auf nachvollziehbare Verwaltungsentscheide. 3D setzt sich in Planungs- und Entscheidungsprozessen immer mehr durch.

Die Vorgaben der revidierten Raumplanung machen neue Planungsmethoden notwendig. Wir haben daher in enger Zusammenarbeit mit unserem Partner ERR Raumplaner AG eine 3D-Planungslösung entwickelt, um aktuelle Fragestellungen zu lösen. Dies geschieht auf der Basis von 3D-Geodaten, die mit raumplanerischen Attributen aufgewertet wurden.

Bei städtebaulichen Grossprojekten ist bereits in der Planungsphase der Ruf nach einer transparenten Beteiligung aller Interessengruppen gross. Fehlt diese, steigt das Risiko grosser Verzögerungen oder gar des Scheiterns eines Vorhabens. 3D-Modelle bieten sich als neue Planungs- und Kommunikationsmethode an.

Gips, Google & Co. sind ohne Intelligenz

Physische 3D-Modelle aus Gips oder Holz bieten lediglich eine Gesamtschau aus der Vogelperspektive. Sichtbeziehungen aus dem Blickwinkel eines Fussgängers in unterschiedlichen Planungsversionen oder gar der Schattenwurf zu unterschiedlichen Tageszeiten fehlen.

Auch Firmen wie Google arbeiten schon länger an einer frei zugänglichen 3D-Welt. Neben einer räumlichen Modellierung orientieren sich diese vorrangig an der schicken Visualisierung. Allen Lösungen fehlt es aber an Intelligenz: So können beispielsweise weder Gips-Modelle noch Google sagen, welche Gebäude einer Gemeinde 30 Meter oder höher sind. Genau dies ist aber im Rahmen der Raum- oder Ortsplanung unverzichtbar.

Das 3D-Geoportal hat Antworten

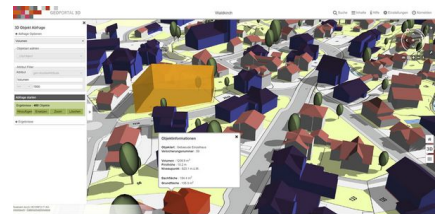
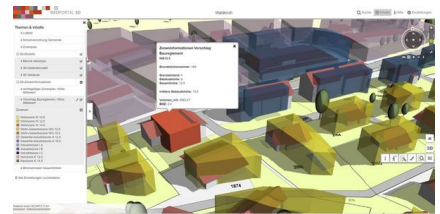
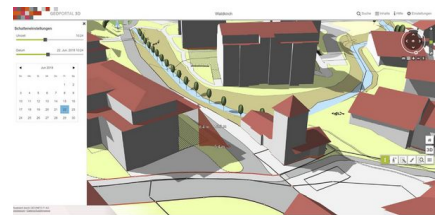
Auf diese und viele andere Fragen bietet das 3D-Geoportal Antworten. Die Intelligenz steckt in den Daten von Gebäuden und Objekten und in den massgeschneiderten Fachfunktionen des Portals. Zum Einsatz kommt das standardisierte Datenmodell CityGML. Dieses vereint alle Kriterien einer Stadttopographie, ermöglicht das Speichern semantischer Objekteigenschaften sowie ihre Relationen zueinander. Auch deshalb ist das 3D-Geoportal das intelligente Werkzeug für Planungsbüros und Bauverwaltungen. Es liefert effizient und gesichert Antworten auf die Fragestellungen von morgen.

[Fallstudie Waldkirch als pdf](#)



Ihre Ansprechperson
Ingolf Jung

Telefon +41 58 580 40 66
ingolf.jung@geoinfo.ch





Weitere Informationen zur Fachanwendung
[3D-Raumplanung](#)

Kundenstatement

ERR Raumplaner AG

«Das 3D-Geoportal der GEOINFO ermöglicht uns, die räumlichen und ortsbaulichen Auswirkungen unterschiedlicher Entwicklungsszenarien anschaulich aufzuzeigen. Entwürfe lassen sich intuitiv im Kontext der bestehenden Bebauung erarbeiten und effizient auf vielfältige Weise visualisieren.»



Heini Forrer, Bereichsleiter ERR Raumplaner AG, St.Gallen

Projekte, die Sie auch interessieren könnten:

- [Das 3D-Geoportal der Gemeinde Waldkirch](#)
- [Planungsmodelle im 3D-Geoportal: Bits statt Gips](#)
- [3D-Geoportal Kanton Appenzell Ausserrhoden](#)