



# Ersatz Transportleitung Pumpwerk Maltbach - Reservoir Märwilen

**Die Regionalwasserversorgung Mittelthurgau Süd versorgt die Gemeinden zwischen Amlikon und Wil mit Grundwasser aus dem Thurtal. Es galt, eine Transportleitung zu ersetzen.**

Dem Pumpwerk Maltbach fällt eine zentrale Rolle in der Verteilung des geförderten Grundwassers in die höher gelegenen Reservoirs der Partnergemeinden zu. Der Verwaltungsrat der Regionalwasserversorgung Mittelthurgau Süd beauftragte im April 2015 die Grünenfelder + Keller Wil AG mit der Planung und Realisierung des Ersatzes der Transportleitung vom Pumpwerk zum Reservoir Märwilen.

Die Bauarbeiten wurden zwischen August und November 2016 ausgeführt und setzten sich zusammen aus einer Dükerbohrung unter der Kantonsstrasse und Grabarbeiten sowie Rohrverlegungen in vier Bauetappen. Dabei wurde auf die Bedürfnisse der Ackerbauern Rücksicht genommen. Die fertiggestellten Abschnitte wurden auf jedes Wochenende hin instandgestellt. Die Rohre waren bis 150 Meter Länge vorgeschweisst. Bei der Sanierung der Leitung wurden sechs Schächte eingespart, indem Hoch- und Tiefpunkte vermieden wurden.

## Erbrachte Leistungen

- Bauprojekt erstellen
- Submission Tiefbau- und Rohrleitungsbauarbeiten
- Bauleitung
- Inbetriebnahme und Abschluss

Kanton Thurgau  
Gemeinde Amlikon-Bissegg

**RVMSÜD**  
Regionalwasserversorgung  
Mittelthurgau Süd

Regionalwasserversorgung Mittelthurgau Süd

Ersatz Transportleitung  
Pumpwerk Maltbach - Reservoir Märwilen

Grabennormalprofil 1:50

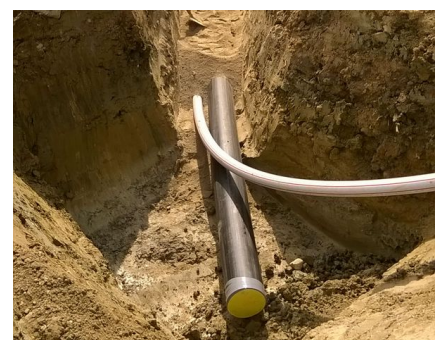
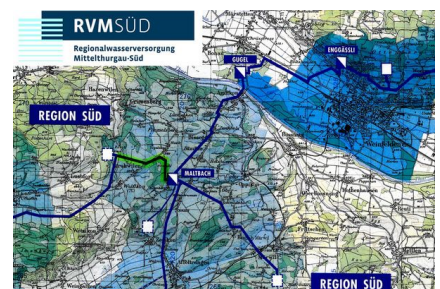
Ausführungsprojekt

	Nr. 21.06.2016	Rev. 4,06002-13
Grünenfelder und Keller	Hersteller: SABC	
	Hersteller: SABC	
	Hersteller: SABC	
	Hersteller: SABC	
	Hersteller: SABC	
	Hersteller: SABC	



Ihre Ansprechperson  
Roman Halter

Telefon +41 71 932 70 71  
[roman.halter@geoinfo.ch](mailto:roman.halter@geoinfo.ch)





Projekte, die Sie auch interessieren könnten:

- Entwässerung Gebenloo 4. Etappe, Bronschhofen
- Hochzonenanschluss Bilchen, Bettwiesen