



Erschliessung Steig/Himmelrich, Bronschhofen

Der Bau öffentlicher Strassen und Wege gehört zu den Aufgaben einer Gemeinde. Der Stadtrat Wil hat im August 2015 die Bauherrschaft des neuen Bronschhofer Quartiers Steig/Himmelrich ermächtigt, die Erschliessungsstrasse zu erstellen.

Mittlerweile sind die Bauarbeiten abgeschlossen. Die neue Strasse wird künftig als Gemeindestrasse zweiter Klasse in das Strassennetz aufgenommen und damit auch von der Gemeinde unterhalten.

Neue Quartierstrasse in Zahlen

- Länge: 270 m
- Breite: 4.5 bis 5.0 m
- Fläche inklusive Wendeplatz: 2000 m²

Mit dem Bau beauftragt wurde die Ed. Vetter AG Lommis. Das Projekt beinhaltet auch die Erstellung der Schmutz- und Meteorwasserkanalisationen über eine Länge von 350 m.

Erbrachte Leistungen

- Bau- und Auflageprojekt
- Ausschreibung und Durchführung Submission
- Ausführungsprojektierung
- Ausführung, Inbetriebnahme und Abschluss

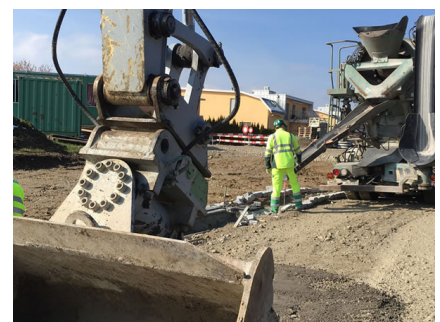


Ihre Ansprechperson

Alessandro Pol

Telefon +41 71 932 70 89

alessandro.pol@geoinfo.ch



Kundenstatement

Stadt Wil

«Ob im Tief- oder Strassenbau, wir können uns stets auf die langjährige Erfahrung, die hohe Fachkompetenz und die Zuverlässigkeit der Mitarbeitenden des Ingenieurbüros Grünenfelder + Keller Wil AG verlassen. Ich freue mich auf die künftige kompetente und konstruktive Zusammenarbeit.»



Marcel Frei, Leiter Tiefbau, Verkehr
Stadt Wil



Projekte, die Sie auch interessieren könnten:

- Erschliessung Büchel-Näckli, Wattwil
- Erschliessung Brauereiwiese, Bütschwil

