



Implenia setzt auf 3D-gesteuerten Gleitschalenfertiger

Im Rahmen des Erhaltungsprojekts Küssnacht-Brunnen wird zwischen April 2017 und Oktober 2019 im Auftrag des Bundesamts für Strassen der 4.8 km lange Autobahnabschnitt zwischen Süsswinkel und Goldau saniert. Für den Einbau des Fahrbelags wird von Implenia Schweiz AG ein Gleitschalenfertiger GP2400 mit der Leica 3D PaveSmart Steuerung eingesetzt.

Um den automatisierten und positionsabhängigen Einbau des Fahrbelags zu ermöglichen, wird der Gleitschalenfertiger mit einer Baumaschinensteuerung ausgerüstet. Mit dieser Aufgabe beauftragt wurde die GEOINFO Vermessungen AG, die anschliessend auch den Gleitschalenfertiger in Betrieb nahm und während des Einbaus des Ultra-Hochleistungs-Faserbetons (UHFB) steuerte.

Positionsgesteuerter Einbau des Fahrbelags

Zum Einsatz kommen neben der Baumaschinensteuerung zwei von der Maschine abgesetzte vollautomatische Tachymeter, zwei auf der Maschine befestigte 360-Grad Rundprismen sowie zwei Neigungssensoren. Die über die Tachymeter kontinuierlich erfasste Position wird an die Baumaschinensteuerung übermittelt. Durch das auf der Steuerung hinterlegte digitale Geländemodell (DTM) und den permanenten Soll-/Ist-Vergleich erfolgt das exakte Bestimmen von Lage und Höhe der Maschine innerhalb des Einbauprojekts. Dies ermöglicht die stetige automatische Positionierung in Lage und Höhe bzw. die Steuerung von Bohlenhöhe und Bohlenquerneigung.

Dank dem Einbau und der Inbetriebnahme der Baumaschinensteuerung durch die GEOINFO kann die Implenia AG den Einbau des Fahrbelags effizient und präzise durchführen.

Erbrachte Leistungen

- Baumaschinensteuerung
- Aufnahme und Erstellung der Deckenbücher
- 3D-Laserscanning

«Mehr Tempo beim Strassenbau» (Tagesschau 12.7.18)

«Astra testet auf Autobahn den neuen Superbeton» (20minuten 12.7.18)

ASTRA-Projektbeschrieb Sanierung A4 Küssnacht-Brunnen

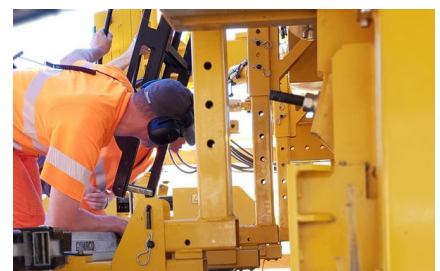
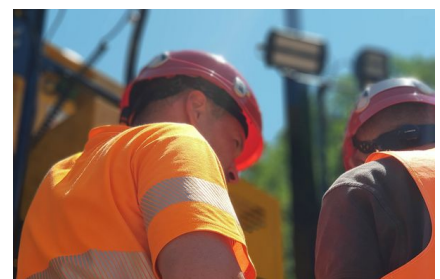


Ihre Ansprechperson

David Zimmermann

Telefon +41 71 987 68 63

david.zimmermann@geoinfo.ch





Projekte, die Sie auch interessieren könnten:

- **Digitale Baustelle: GPS-gesteuerte Raupenbagger**
- **Implenia: neuRing Gossau, Wohnen und Leben mittendrin**