



SBB: Erneuerung Fahrbahn Oberwinterthur

Im Bahnhof Oberwinterthur waren die Gleise 3 und 4 zu erneuern. Gleise inklusive Weiche und Schwellen stammten aus dem Jahr 1990. Ein Teil des Schotters wurde vor Ort gereinigt wieder eingesetzt.

Die Arbeiten wurden an den Wochenenden zwischen September und November 2017 ausgeführt. In dieser Zeit standen Bahnersatzbusse zur Verfügung. Die fünf Weichen wurden während zweier Wochenenden im Dreischichtbetrieb umgebaut. Dabei kamen neben zwei Gleisbaggern die Umbaumaschine Vanoliner zum Einsatz. Für den Gleisumbau war die Schotterreinigungsmaschine DRL vor Ort.

Zusammenarbeit mit GEOINFO Vermessungen AG

Die Grünenfelder + Keller Wil AG hat bei diesem Projekt eng mit der GEOINFO Vermessungen AG zusammengearbeitet. Diese war sowohl für die Erstellung des 3D-Deckenbuches besorgt wie auch für die Höhenmessung der Aushubtiefe und der Einbauhöhe Vorschotterung.

Die Logistik und das benötigte Baumaterial musste jeweils zum Arbeitsbeginn um 17.00 Uhr in Oberwinterthur bereitstehen. Die Grünenfelder + Keller Wil AG war zu den Bauzeiten immer mit einem der beiden Bauführer vor Ort verfügbar.

Bauprojekt in Zahlen

Die Gleis- und Weichenerneuerung umfasste eine Länge von insgesamt 1690 Meter Länge. Es galt 1700 Tonnen Aushub abzuführen. Etwa ein Drittel des Schotters wurde gereinigt und wieder eingesetzt.

- Gleis 3: Schotterreinigung 236 Meter
- Gleis 4: Schotterreinigung 282 Meter
- Total Umbaulänge Gleis: 518 Meter

Erbrachte Leistungen

- Gesamtprojektleitung Baustelle
- Bauablauf- und Logistikkonzept
- 3D-Datenberechnung für Deckenbuch
- Bauadministration und Bauführung
- Ausmass, Überwachung und Kontrolle

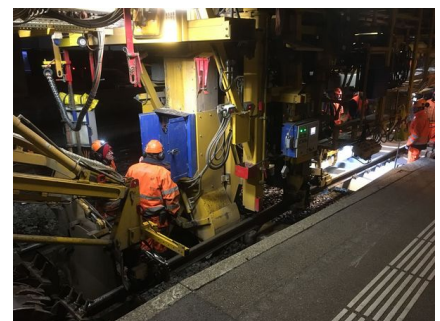


Ihre Ansprechperson

Alessandro Pol

Telefon +41 71 932 70 89

alessandro.pol@geoinfo.ch





Projekte, die Sie auch interessieren könnten:

- SBB: Erneuerung Fahrbahn Winterthur-Weinfelden
- SBB: Erneuerung Fahrbahn Elgg-Winterthur Grüze
- SBB: Fahrbahnerneuerung Turgi