



# SBB: Fahrbahnerneuerung und Gleiserweiterung Bettwiesen

**Seit dem letzten Fahrplanwechsel gilt auf der Strecke Wil-Weinfeldern durchgehend der Halbstundentakt. Damit sich der Personen- und Güterverkehr nicht in die Quere kommen, wurde beim Tanklager Tägerchen bzw. Bahnhof Bettwiesen ein Gleisausbau notwendig. Die GEOINFO Ingenieure AG hat die entsprechenden Arbeiten vorbereitet, geleitet und überwacht.**

Tägerchen ist der Ostschweizer Umschlagplatz für Benzin, Diesel und Heizöl. Die Anlieferung aus den Schweizer Raffinerien Colombier und Crissier, dem Basler Rheinhafen sowie dem Ausland erfolgt seit 40 Jahren per Bahn. Schon vor Einführung des durchgehenden Halbstundentaktes kam es zu Engpässen auf dem Schienennetz. Entsprechend konnten durchschnittlich pro Anlieferung nur noch 19 statt wie bisher 20 Wagons eingesetzt werden. Mit dem Halbstundentakt wäre diese Zahl gar auf maximal 16 Wagons gesunken, was zu deutlich höheren Transportkosten geführt hätte.

## Mehr Gleis, mehr Wagons

Die Ausbaurbeiten an der Gleisanlage wurden rechtzeitig vor Einführung des neuen Fahrplans im Dezember 2018 abgeschlossen. Dabei war eine Weiche in Richtung Wil zu verschieben und eine Gleisverlängerung auf einem zuvor erstellten Damm zu erstellen. Die Arbeiten erfolgten mit Bagger und Kran, der Einbau der Verschotterung auf AC-Rail (Belag) oder auf PSS (Planumschutzschicht). An zwei Wochenenden im November verkehrten Bahnersatzbusse, damit die Arbeiten im Dreischichtbetrieb vorangetrieben werden konnten.

Eine besondere Herausforderung war die Koordination mit einer weiteren Baustelle in der Region (Bütschwil), wodurch Abstellgleise in Wil nicht verfügbar waren. Um die Steigung ab Weinfeldern Süd (bis 20 Promille) zu bewältigen, kam eine zusätzliche Lokomotive zum Einsatz. Besondere Aufmerksamkeit und Rücksichtnahme verlangten die im Dammbereich angesiedelten Amphibien. Nach Abschluss der Arbeiten ist die Tanklager-Zufahrt nun mit 22 Kesselwagen möglich.

## Projekt in Zahlen

- Gesamtkosten 4,5 Mio. Franken
- Verschiebung Weiche: ca. 135 m
- Neubau Gleisanlage: ca. 235 m
- Fahrbahn-Erneuerung: ca. 180 m
- Gleishebung: bis 140 mm
- Dauer der Wochenendsperrung: 56 h

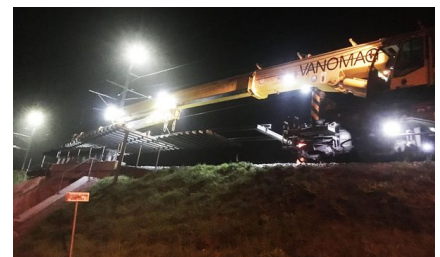


Ihre Ansprechperson

Alessandro Pol

Telefon +41 71 932 70 89

[alessandro.pol@geoinfo.ch](mailto:alessandro.pol@geoinfo.ch)





## Erbrachte Leistungen

- Arbeitsvorbereitung AVOR 2
- Bauablauf und Logistikkonzept
- Bauadministration und Bauführung
- Ausmass, Überwachung und Kontrolle

## Projekte, die Sie auch interessieren könnten:

- **SBB: Erneuerung Fahrbahn Müllheim-Märstetten**
- **SBB: Erneuerung Fahrbahn Andelfingen-Marthalen**