



Stiftung Balm, Jona

Die STIFTUNG BALM widmet sich Menschen mit einer geistigen Behinderung und sichert den ihnen zustehenden Platz in unserer Gesellschaft. Sie beschäftigt rund 300 Mitarbeitende an mehreren Standorten in Rapperswil, Jona, Schmerikon und Schänis.

Das Sozialunternehmen umfasst die Bereiche Heilpädagogische Schule, Produktion und Dienstleistungen, Wohnen und Verwaltung.

Aufgabenstellung

Aus qualitativen und betriebswirtschaftlichen Überlegungen entschied die Stiftung im Jahr 2011, die eigene Server-Infrastruktur in ein externes Rechenzentrum zu überführen. Die rund 130 IT-Arbeitsplätze sollen dabei über eine Terminal-Serverlösung weiterhin auf alle benötigten Applikationen zugreifen können.

Lösung

Heute laufen die Server der STIFTUNG BALM in der Private Cloud der GEOINFO. Die Cloud erfüllt alle Anforderungen an ein modernes Rechenzentrum. Die IT-Sicherheit wird regelmässig durch externe Audits überprüft und bewertet. Die Betriebs- und Ausfallsicherheit konnte so für die STIFTUNG BALM wesentlich verbessert werden.

Als Terminalsoftware kommt mit Citrix die bewährteste Technologie für virtuelle Arbeitsplätze zum Einsatz. Dank der nahtlosen Integration der GEOINFO-Outsourcing-Lösung in die internen Prozesse der STIFTUNG BALM bleibt die bisherige Flexibilität erhalten. Ein grosses Plus: Neu lässt sich auch vom Home-Office oder über einen Mobile-Zugang direkt auf das virtuelle Desktop zugreifen.

Regelmässige Statusreports stellen sicher, dass der vereinbarte Service Level eingehalten, die Prozesse laufend verbessert sowie neue Anforderungen umgesetzt werden.

Eingesetzte Technologien

Die bisher dezentral aufgebaute Serverlandschaft der STIFTUNG BALM mit mehreren physischen Domain Controllern und Terminalservern wurde in der Private Cloud der GEOINFO und damit im Herisauer Rechenzentrum zentralisiert. Das gilt auch für alle virtuellen Datenbank-, Web- und Printserver.

Outsourcing der Serverumgebung

Die Fileablage läuft neu über ein SAN-System (Storage-Area-Network). Alle Speicher- und Serversysteme sind heute in der Private Cloud integriert:

- Exchange- und Datenbankserver

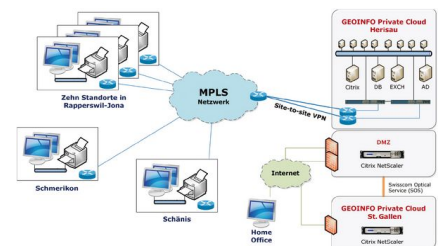


Ihre Ansprechperson

Dominic Mettler

Telefon +41 58 580 41 41

dominic.mettler@geoinfo.ch





- Web- und FTP-Server
- AD-Server (Microsoft Active Directory)
- WSUS-Server (Windows Server Update Services)

Alle Software aus dem Rechenzentrum

Neben den Serverdiensten wurde auch die gesamte Software-Palette der STIFTUNG BALM inklusive der komplexen Branchenlösungen in das Herisauer Rechenzentrum überführt. Die GEOINFO setzt für den Betrieb virtueller Desktops mit Citrix XEN App auf die etablierteste und stabilste Terminal-Software.

Der Einsatz virtueller Desktops ermöglicht auch den Zugriff auf die Arbeitsumgebung vom Heimbüro aus oder über mobile Geräte wie Smartphones und Tablets.

Know-how und Service vor Ort und aus der Cloud

Die Clients vor Ort werden von den Informatikverantwortlichen der STIFTUNG BALM betreut, die bei Bedarf von den GEOINFO-Fachleuten unterstützt werden. Eine Arbeitsteilung, die Gewähr bietet für den zuverlässigen IT-Betrieb.

Der WSUS-Server der GEOINFO übernimmt bei der Wartung aller Arbeitsplätze das Patchmanagement. Auch die Verwaltung der IGEL Thin Clients erfolgt zentral über die Management-Software aus der Private Cloud. Selbst die CNC-Maschinen in der Industriewerkstatt beziehen ihre Steuerdaten via FTP aus dem GEOINFO-Rechenzentrum.

Vorteile

- Einfacher: Mehr Zeit für Kernaufgaben
- Flexibler: Home-Office und Mobile-Zugang
- Sicherer: Modernes Rechenzentrum mit Service-Level-Vereinbarung
- Ausbaubar: Wird auch künftigen Anforderungen gerecht
- Belastbar: Erstklassiger Kundensupport

Fallstudie als PDF

Kundenstatement

Stiftung Balm, Jona

«Bei der Wahl des neuen IT-Dienstleisters war uns Qualität und Flexibilität besonders wichtig. Mit der Server-Auslagerung in die Private Cloud der GEOINFO sind unsere Daten überall und jederzeit verfügbar, ohne Abstriche bei der Sicherheit der besonders sensiblen Personendaten. Die STIFTUNG BALM ist mit der IT-Outsourcing-Lösung sehr zufrieden.»





Pascal Croci, Leiter Verwaltung und
Vorsitzender der Geschäftsleitung der
Stiftung Balm

Projekte, die Sie auch interessieren könnten:

- **Betreuungs-Zentrum Heiden**
- **Pro Senectute, Kanton St.Gallen**
- **Opferberatung Zürich**