



Das 3D-Geoportal der Stadt St.Gallen

Das Anfang 2019 aktualisierte 3D-Portal basiert auf der amtlichen Vermessung und umfasst mittlerweile gegen 15'000 Gebäude. Zu allen stehen per Mausclick Informationen zur Verfügung.

Je knapper das Bauland, desto dichter die gesetzliche Regulierung und desto grösser der Anspruch der Bevölkerung auf nachvollziehbare Verwaltungsentscheide. Daher wird heute vermehrt in Planungs- und Entscheidungsprozessen auf die dritte Dimension zugegriffen, um versteckte Potenziale für verdichtetes Bauen aufzudecken.

Aktualisiertes Portal

Die Stadt St.Gallen verfügt seit 2008 über ein 3D-Modell, das laufend ausgebaut und erweitert wird. Seit 2012 ist es auch der breiten Öffentlichkeit zugänglich. Das Anfang 2019 aktualisierte Portal basiert auf der amtlichen Vermessung und umfasst mittlerweile gegen 15'000 Gebäude. Zu allen stehen per Mausclick Informationen zur Verfügung.

Digitalisiert sind auch über 60'000 Bäume. Dank der Integration des städtischen Baumkatasters sind zu über 7500 Bäumen kleine botanische Steckbriefe abrufbar.

Neu mit Schrägbildansicht

Die grösste Neuerung aber ist die hochpräzise Schrägbildansicht mit umfassenden Mess- und Suchfunktionen. In der Volltextsuche lassen sich durch die Eingabe des nächsten Buchstabens die Resultate laufend verfeinern. Zudem werden mit dem nächsten Update auf Basis der Schrägluftbilder die bestehenden Gebäude-Polygone um realistische Fassadenbilder ergänzt, die interaktiv auch im 3D-Fussgängermodus zu erleben sind.

Neue Infrastruktur und Architektur

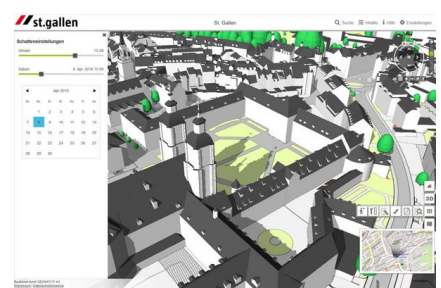
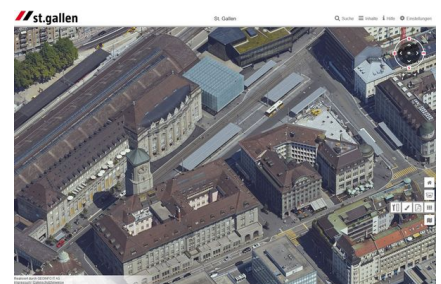
Das 3D-Geoportal profitiert nicht zuletzt von der neuen Server-Infrastruktur. Deren Dienstarchitektur unterstützt die automatisierte Bereitstellung von 3D-Daten. Zusammen mit der hohen Verfügbarkeit bedeutet dies eine grosse Effizienzsteigerung im Vergleich zur alten, analogen Welt.

[Fallstudie Stadt St.Gallen als pdf](#)



Ihre Ansprechperson
Ingolf Jung

Telefon +41 58 580 40 66
ingolf.jung@geoinfo.ch



Kundenstatement

Stadt St.Gallen

«Das erweiterte 3D-Geoportal bietet neue



Themen und zusätzliche, schnelle Funktionen mit gleichzeitig mehr Bedienungskomfort. Das St.Galler 3D-Stadtmodell gibt auf vielfältige planerische Fragestellungen effizient Antworten.»



Stephan Horat
Stadtgeometer und Dienststellenleiter
Geomatik und Vermessung
der Stadt St.Gallen

Projekte, die Sie auch interessieren könnten:

- [Das 3D-Geoportal der Gemeinde Waldkirch](#)
- [Das 3D-Geoportal für Raumplaner](#)