



# Opferberatung Zürich

**Die Opferberatung Zürich unter der Trägerschaft der Stiftung Opferhilfe Zürich berät vertraulich und kostenlos Menschen, die Opfer einer Straftat geworden sind. Dazu zählen Körperverletzungen, Drohungen, Sexualdelikte im öffentlichen Raum oder im häuslichen Umfeld sowie auch Unfälle im Strassenverkehr.**

Beraten und unterstützt werden auch Menschen, die bis in die 1980er Jahre von staatlichen Zwangsmassnahmen betroffen waren.

## Aufgabenstellung

Die bestehende IT-Infrastruktur für die zwölf Mitarbeitenden der Opferhilfe war veraltet und damit entsprechend aufwändig im Unterhalt. Auch die sicherheitstechnischen Anforderungen konnten nicht mehr eingehalten werden. Der bisherige Dienstleister stand für eine Modernisierung nicht mehr zur Verfügung.

## Lösung

Aufgrund der kompetenten Beratung und einer am Kundenbedürfnis orientierten Lösung hat sich die Opferberatung für die GEOINFO als IT-Dienstleister und damit für die Realisierung einer komplett neuen Client-Server-Infrastruktur entschieden. Dazu zählt auch der Aufbau einer Firewall und das Einrichten eines WLAN.

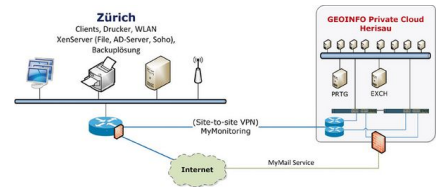
Der neue lokale Server der Opferberatung verfügt ausschliesslich über Solid State Drives. Diese Speichermedien bieten extrem schnelle Datenzugriffe, was sich sehr positiv auf die Gesamtleistung des Systems auswirkt.

Als Clients dienen Intel NUC-Geräte. Trotz ihrer geringen Abmessung von 10 auf 10 auf 5 cm handelt es sich dabei um vollwertige PC-Arbeitsplätze. Sie unterstützen den Anschluss von zwei Monitoren, was den parallelen Betrieb der üblichen Office-Programme mit der Fallführungssoftware SOHO ermöglicht.

Dank des Service Level Agreements (SLA) sind die Fachleute der GEOINFO bei einem technischen Problem schnell vor Ort.

## Vorteile

- Einfacher: Mehr Zeit für Kernaufgaben
- Flexibler: Home-Office und Mobile-Zugang
- Sicherer: Modernes Rechenzentrum mit Service-Level-Vereinbarung
- Ausbaubar: Wird auch zukünftigen Anforderungen gerecht
- Belastbar: Erstklassiger Kundensupport





Fallstudie als PDF

## Kundenstatement

### **Opferberatung Zürich**

«Wir waren mehr als zufrieden mit dem raschen und reibungslosen Übergang von der alten zur neuen IT-Infrastruktur. Mein ganzes Team ist begeistert. Auch im Support ist die Freundlichkeit und Unterstützung der GEOINFO-Mitarbeitenden toll.»



Elsbeth Aeschlimann  
Stellenleitung Opferberatung Zürich

## Projekte, die Sie auch interessieren könnten:

- **Betreuungs-Zentrum Heiden**
- **Pro Senectute, Kanton St.Gallen**
- **Stiftung Balm, Jona**