



Kantonsspital St.Gallen – hochgenaue Überwachung

Eine unterirdische Verbindung zwischen den einzelnen Spitalgebäuden soll die Logistik effizient gestalten. Für den Bau dieser Verbindung wurden Spundwände zur Sicherung der Baugrube verbaut. Zum Abstützen der beidseitigen Spundwände sind horizontale Stahlträger notwendig.

Die erste Etappe der unterirdischen Verbindung ist erstellt. Damit die zweite Etappe in Angriff genommen werden kann, muss einer der Stahlträger entfernt werden. Die Kraft wird auf andere, neu installierte Träger verteilt.

Messungen im Submillimeterbereich

Die GEOINFO Vermessungen AG wurde beigezogen, um die Verformung der Träger, der Spundwand sowie mögliche Veränderungen an einem Gebäude während des Pressvorgangs und der anschliessenden Demontage des Trägers zu überwachen. Mittels einer Hydraulikpresse wurde ein neuer Träger zwischen die Spundwände gepresst, um den zu entfernenden Träger zu entlasten. Während dieser Phase musste das Vermessungsteam die Verformungen mit einem hochgenauen Tachymeter kontinuierlich messen. In 1/10mm-Genauigkeit wurden die Werte dem Verantwortlichen für den Pressvorgang übermittelt.

Gleichzeitig sind an der Oberfläche die Spundwand sowie das unmittelbar danebenstehende Gebäude in regelmässigen Abständen überwacht worden. Am nächsten Tag wurden die Werte des Vortags überprüft und der Pressvorgang wurde weitergeführt, bis der alte Träger mittels Schweißung entfernt werden konnte.

Dank der professionellen Unterstützung durch die GEOINFO konnte diese heikle Bauphase erfolgreich abgeschlossen werden.

Erbrachte Leistungen

- Projektleitung Vermessung
- Abstecken der Hauptelemente inkl. Dokumentation
- Erschütterungs-, Piezometer- und Inklinometermessungen
- Baukontrollen
- Deformationsmessungen
- Div. kleinere und grössere Bauvermessungsaufgaben

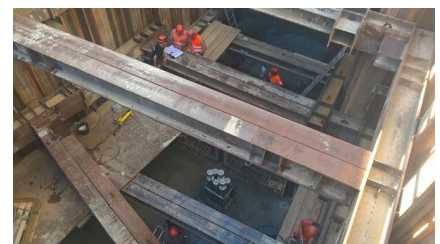


Ihre Ansprechperson

Emil Walser

Telefon +41 71 353 53 26

emil.walser@geoinfo.ch





GEOINFO
www.geoinfo.ch

Projekte, die Sie auch interessieren könnten:

- **Neubau Kantonsspital und Ostschweizer Kinderspital St.Gallen**
- **GEOINFO wirkt mit am Bau des Bühler-Cubic**
- **Neubau und Erweiterung Seniorenzentrum Uzwil**