



# SBB: Erneuerung Fahrbahn Winterthur-Weinfelden

**In Rahmen eines ZEB-Infrastrukturprojekts (Zukünftige Entwicklung Bahninfrastruktur) wird die Bahnlinie Winterthur-Weinfelden beschleunigt. Dazu führte die GEOINFO Vermessungen AG verschiedene Vermessungs- und Überwachungsarbeiten durch.**

Ziel dieses ZEB-Projektes ist es, die Fahrzeiten im Fernverkehr zwischen den beiden Bahnknoten um 60 Sekunden zu reduzieren. Die schnellere Verbindung soll insbesondere den Reisenden in Romanshorn und Kreuzlingen bessere Anschlüsse gewährleisten. Die Maximalgeschwindigkeit auf dem ganzen Streckenabschnitt muss dafür von heute 125 auf 150 km/h gesteigert werden. Zu den Bauarbeiten gehören Fahrbahnerneuerungen und Unterbausanierungen.

## Erneuerung und Ausbau der Bahninfrastruktur

Der Bahnhof Islikon wird um ein neues Perron und ein zusätzliches drittes Gleis ausgebaut. An insgesamt 82 Ingenieurbauwerken wie Brücken, Über- und Unterführungen oder Durchlässen werden kleinere und grössere Anpassungen vorgenommen. Das Monitoring der GEOINFO überwacht während allen Bauarbeiten die Stabilität des Baugrundes und sorgt damit für eine sichere Fahrt auf den Bauabschnitten.

Auf dem Streckenabschnitt zwischen Frauenfeld und Weinfelden waren innerhalb eines kleinen Zeitfensters von acht Tagen vom 29. Juli bis am 6. August die Fahrleitungen einer Totalsanierung zu unterziehen. Der Bahnverkehr auf dem 16 km langen Abschnitt wurde in dieser Zeit auf Ersatzbusse umgestellt. Während der Totalsperre wurden durch die GEOINFO alle Masten neu eingemessen und die Fixpunkte neu bestimmt, als Basis für die neue Gleislage.

## Erbrachte Leistungen

- Projektleitung Vermessung
- Planung, Installation und Durchführung von Überwachungsmessungen
- Abstecken der Hauptelemente inkl. Dokumentation (Achsen, Kunstbauten, Stützelemente)
- Baukontrollen
- Auswertung von Messdaten, Messberichte und Visualisierungen
- Erstellen der Dokumentation für die Datenbank der festen Anlagen (DFA)
- Fixpunktmessungen / Nivellement

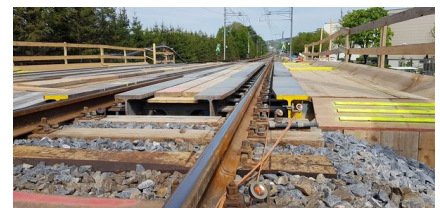


Ihre Ansprechperson

Emil Walser

Telefon +41 71 353 53 26

[emil.walser@geoinfo.ch](mailto:emil.walser@geoinfo.ch)





Projekte, die Sie auch interessieren könnten:

- **Bahnhof St.Gallen, Rathausunterführung**
- **SBB: Erneuerung Fahrbahn Müllheim-Märstetten**
- **SBB: Sanierung Bahnübergang Horn**