



Überbauung «im Hof», Lichtensteig

Unmittelbar in der Nähe des historischen Städtchens Lichtensteig entsteht eine moderne Überbauung mit 5 Mehrfamilienhäusern. Die GEOINFO Vermessungen AG begleitet das Überbauungsprojekt vermessungstechnisch.

Präzise Planungsgrundlagen

Ende Juli 2020 wurden Höhenaufnahmen für ein digitales Terrainmodell gemacht, gefolgt von der Erstellung eines Fixpunktnetzes einen Monat später. Diese Referenzpunkte werden für die gesamte Bauphase als Grundlage für die Vermessungsarbeiten genutzt. Auch die am Bau beteiligten Unternehmen verwenden die erfassten Fixpunkte für ihre eigenen Absteckungen. So wird sichergestellt, dass bei der Bauausführung alles zusammenpasst.

Digitale Bereitstellung von 3D-Daten

Nachdem der Aushubplan vorbereitet und georeferenziert war, erarbeiteten die GEOINFO Spezialisten ein exaktes 3D-Modell des geplanten Aushubs. Die Modelldaten kann der Bauunternehmer in die Maschinensteuerung seiner Bagger einlesen. Damit können die Aushubarbeiten auf effiziente und exakte Art und Weise ausgeführt werden.

Weitere Pläne wie Kanalisationspläne, Schalungspläne etc., wurden ebenfalls digital aufbereitet und den verantwortlichen Unternehmen zur Verfügung gestellt.

Erbrachte Leistungen

- Aufnahme digitales Terrainmodell
- Erstellung Baufixpunktnetz
- Aufbereitung 3D Aushub
- Aufbereitung diverser Projektdaten (Kanalisation, Schalungspläne, div.)
- Baukontrollen

[Mehr zum Projekt](#) von Seiten Bauherr

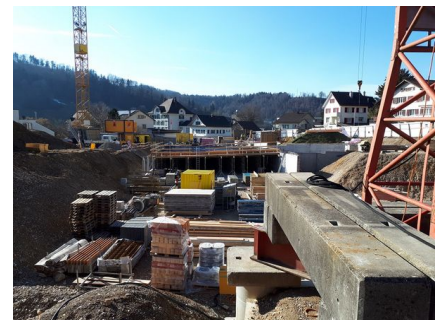


Ihre Ansprechperson

Sarah Frei

Telefon +41 71 987 68 66

sarah.frei@geoinfo.ch



Projekte, die Sie auch interessieren könnten:

- [GEOINFO wirkt mit am Bau des Bühler-Cubic](#)
- [Implenia: neuRing Gossau, Wohnen und Leben mittendrin](#)
- [Neubau und Erweiterung Seniorenzentrum Uzwil](#)