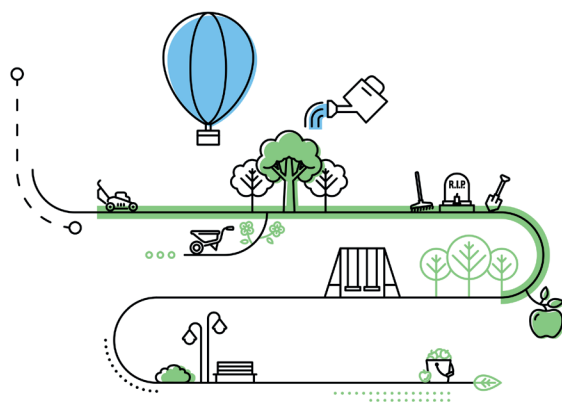


GEOUnterhaltungsdienst



Keine Gemeinde kommt ohne einen engagierten Unterhaltungsdienst aus. Die Reinigung von Brunnen, Plakatwänden und öffentlichen Plätzen gehört ebenso zu deren Aufgabenbereich wie das Leeren von Abfall- und Hundekotbehältern oder die Betreuung der Sammelstellen. Im Winter ist zudem das Splitten von Strassen und Gehwegen zu bewältigen, im Sommer die Pflege von Feuerstellen und Spielplätzen. Die regelmässige Wartung von sicherheitsrelevanten Unterhaltsobjekten wie Feuerlöscher und AED (automatisierter externer Defibrillator) gehört zusätzlich zum Aufgabenbereich des Unterhaltungsdienstes.

Optimale Unterstützung bei Planung und Ausführung

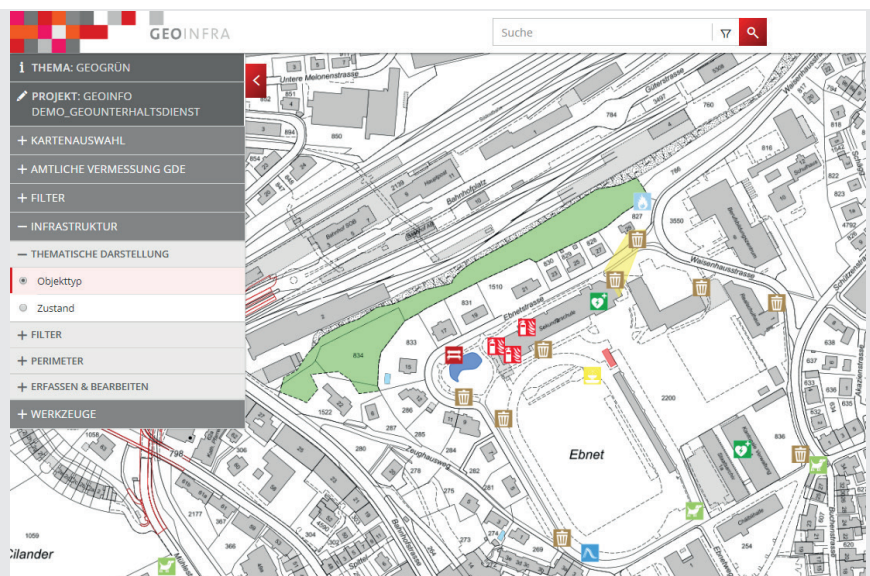
Aus Sicht der zuständigen Ämter sind folgende Aufgaben zu erfüllen:

- Erfassung und Verwaltung verschiedener Unterhaltsobjekte
- Werterhaltende Massnahmen für einen attraktiven Wohn- und Lebensraum
- Sicherstellung regelmässiger Kontrollen und schnelle Mängelbehebung

Das GEOInfra-Thema GEOUnterhaltungsdienst unterstützt die Mitarbeitenden von Tiefbauämtern und Werkhöfen bei ihren wichtigen öffentlichen Aufgaben. Die Applikation ermöglicht beispielsweise eine kartenbasierte Erfassung und Verwaltung von Abfall- und Hundekotbehältern, Sammelstellen, Brunnen, öffentlichen Plätzen sowie Spielplatzgeräten und -böden.

Vorteile GEOUnterhaltungsdienst

- Optimale Unterstützung des Unterhaltungsdienstes einer Gemeinde
- Einfacher und übersichtlicher Projekt-aufbau
- Erfassung und Verwaltung unterschiedlichster Unterhaltsobjekte
- Regelmässige Kontrolle und Umsetzung von Pflegezielen



GEOINFRA

GEOUnterhaltungsdienst

Funktionen

- Farbliche Visualisierung der Objektzustände und Beschädigungen
- Archivierung von objektbasierten Dokumenten und Fotos
- Verwalten von Sachdaten einzelner Objekte zu Befestigungsart, Materialart, Standzeit und Zuständigkeit
- Übersichtliches kartenbasiertes Objektinventar

Vorteile GEOInfra

- Einbinden in fremde GIS-Systeme und Geoportal möglich
- Einheitliche, prozessgeführte Bedienung
- Projekt- und Themenüberlagernde Darstellung
- Unterstützung der Aufgaben- und Ressourcenplanung
- Intuitive Bedienung von umfangreichen Funktionalitäten
- Abspeichern von Berichten und Fotos in Objekten und deren Inspektion und Unterhalt

Gerne informieren wir Sie ausführlich. Kontaktieren Sie uns für eine unverbindliche Programmvorstellung.

Objektspezifische Sachdaten

Für alle Objekttypen, welche im Thema GEOUnterhaltungsdienst erfasst werden, können spezifische Sachdaten gespeichert werden. Somit ist z. B. ersichtlich, welches Sammelgut bei Sammelstellen abgegeben werden darf, wie viel Volumenliter in einem Abfallbehälter, Hundekotbehältern oder Unterflurbehälter Platz haben, wie eine Ruhebänk oder Plakatwand befestigt ist und welches Splittgut ein Splittkasten enthält. Für sicherheitsrelevante Unterhaltsobjekte wie Feuerlöscher und AED (automatisierter externer Defibrillator) kann zusätzlich eine Standortangabe wie zum Beispiel das Stockwerk abgefüllt werden.

Genauere Standorterfassung

Eine genaue Standorterfassung der zu unterhaltenden Objekte ist sehr wichtig. Die Visualisierung des Standortes in der Karte erleichtert die Planung von Arbeitsrouten um Inspektionen und Unterhaltsarbeiten regelmässig durchzuführen.

GEOINFO Applications AG

Kasernenstrasse 69 | 9100 Herisau | Tel. 058 580 40 70

applications@geoinfo.ch | www.geoinfo.ch/applications | Mitglied der GEOINFO Gruppe