

GEOINFRA

GEOGrün

Gepflegte Grünflächen, Baumbestände und Kleinstrukturen steigern die Attraktivität einer Gemeinde. Dabei verlangen alle drei Bereiche nach unterschiedlichen Unterhalts- und Pflegemassnahmen, die regelmässig ausgeführt werden müssen.

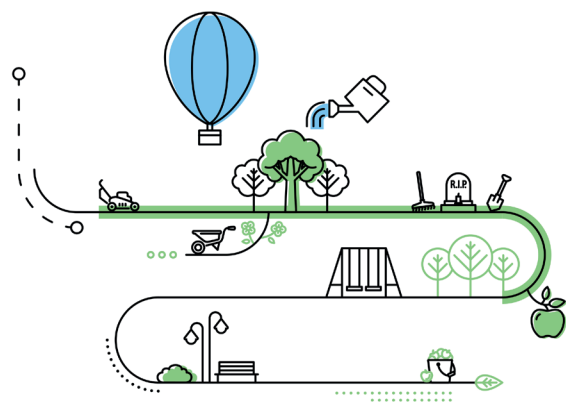
Optimale Planung und genaue Dokumentation

Aus Sicht der Gemeinden und zuständigen Ämter sind folgende Aufgaben zu erfüllen:

- Verwaltung und Pflege des Baumbestandes in der Gemeinde
- Regelmässige Kontrolle und Einhalten der Pflegeziele von Kleinstrukturen und Grünflächen

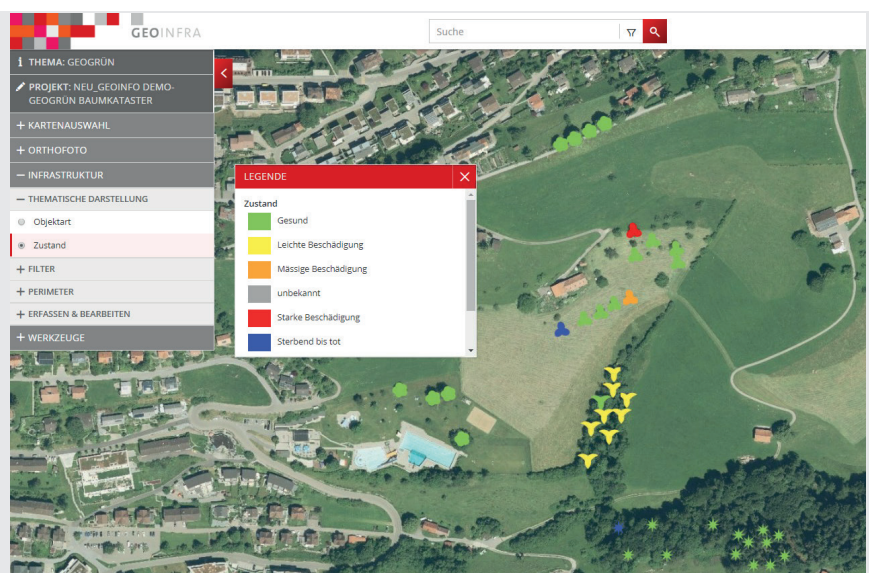
Das GEOInfra-Thema GEOGrün hilft den Gemeinden, diese Aufgaben kartenbasiert zu erfassen, optimal zu planen und deren Durchführung genau zu dokumentieren.

GEOGrün besteht aus den zwei Themenbereichen «Baumkataster» und «Kleinstrukturen und Grünflächen». Die Applikation dieser Bereiche kann einzeln oder als Bundle bezogen werden.



Vorteile GEOGrün

- Optimale und kostensparende Unterstützung bei der Verwaltung und Pflege von Grünflächen
- Regelmässige Kontrolle und Umsetzung von Pflegezielen
- Einfache visuelle Unterscheidung von Bäumen
- Übersichtliche Planung und Zuweisung von Aufgaben und Zuständigkeiten



GEOINFRA

GEOGrün

Das GEOInfra-Thema GEOGrün besteht aus zwei Bereichen.

Funktionen

- Erfassen, Bearbeiten und Darstellen beliebiger Kleinstrukturen als Punkt-, Linien- oder Flächengeometrien
- Auswertungen und Planung von anstehenden oder überfälligen Inspektions- und Unterhaltsarbeiten
- Filter- und Darstellungsmöglichkeiten nach Baumtyp und Sachdaten
- Verwalten und Export von spezifischen Sachdaten

Vorteile GEOInfra

- Einbinden in fremde GIS-Systeme und Geoportal möglich
- Einheitliche, prozessgeführte Bedienung
- Projekt- und Themenüberlagernde Darstellung
- Unterstützung der Aufgaben- und Ressourcenplanung
- Intuitive Bedienung von umfangreichen Funktionalitäten
- Abspeichern von Berichten und Fotos in Objekten und deren Inspektion und Unterhalt

Gerne informieren wir Sie ausführlich. Kontaktieren Sie uns für eine unverbindliche Programmvorstellung.

Baumkataster

Im Bereich «Baumkataster» können Einzelbäume sowie Baumgruppen oder Alleen erfasst werden. Sowohl während der Erfassung als auch in der Nachbearbeitung können spezifische Sachdaten abgefüllt und Dokumente wie Bilder oder Berichte hochgeladen werden. Die Visualisierung der erfassten Objekte basiert auf dem Aussehen der Bäume. Somit werden Obst-, Laub- und Nadelbäume sowie Sträucher unterschiedlich eingefärbt.

Während Inspektionen können baumspezifische Mängel erfasst und in Unterhaltsarbeiten mit entsprechenden Massnahmen behoben werden. Eine Übersicht der erfassten Mängel und geplanten Unterhalte kann in der Objektliste eingesehen werden und erleichtert somit die Arbeitsplanung.

Kleinstrukturen und Grünflächen

Der Bereich «Kleinstrukturen und Grünflächen» umfasst kleinflächige Landschaftselemente mit grosser Bedeutung für die Artenvielfalt wie Trockenmauern, Nisthilfen, Stein- oder Asthaufen und Pfützen. Für den Erhalt dieser Objekte bedarf es unterschiedlicher Unterhalts- und Pflegemassnahmen, die regelmässig ausgeführt werden müssen. Für eine gute Übersicht können die Zustände unterschiedlich dargestellt werden.

Zu den Grünflächen gehören gross- und kleinflächige vegetative Flächen (Wiesen, Weiden, Rasen) und nicht-vegetative Oberflächen (Kies-, Sand-, Schotterflächen, Kunstrasen etc.).

GEOINFO Applications AG

Kasernenstrasse 69 | 9100 Herisau | Tel. 058 580 40 70

applications@geoinfo.ch | www.geoinfo.ch/applications | Mitglied der GEOINFO Gruppe