

GEOINFO

geoportal.ch

Intelligent | Intuitiv | Übersichtlich



geoportal.ch

EIN TECHNOLOGISCHER QUANTENSPRUNG:

Intelligent, intuitiv und übersichtlich!

Das webbasierte Geoportal vereint alle raumbezogenen Daten einer Gemeinde. Die Gemeinden schätzen die dadurch ermöglichten Innovationen für die interne Organisation sowie die Möglichkeit, der Bevölkerung einen installations- und pluginfreien Zugriff auf die aktuellen Geodaten zu ermöglichen.

Das Geoportal, das mitdenkt

Beim Geoportal stehen die Bedürfnisse der Anwenderinnen und Anwender im Zentrum. Alle Funktionen und Werkzeuge sind kontextsensitiv und intelligent auf die Arbeitsabläufe ausgerichtet.

Das Portal ist auf allen Endgeräten lauffähig und passt sich selbständig jeder Geräteumgebung an.

In zwei Klicks am Ziel der Räume

Die Startseite ist weitgehend prozessgesteuert personalisiert. Die ersten fünf Karten und Themen sind immer nur einen Klick entfernt. Zusammen mit den Newsmeldungen ist man damit bei jedem Geoportal-Start über aktuelle Entwicklungen informiert. Für alle weiteren Karten und Themen braucht es nur einen Klick mehr.

Informationsabfragen per Mausclick

Das Geoportal verzichtet auf platzraubende komplexe Menüstrukturen. Alle Sachattribute sind kontextsensitiv mit dem Karteninhalt verknüpft. Informationsabfragen erfolgen per Mausclick, Gebäude werden dynamisch mit Mouseover markiert. Alle Legenden passen sich automatisch der Kartenansicht an.

Volltextsuche: Ergebnisvorschau in Echtzeit

Die durchgehende Volltextsuche macht das Geoportal zur effizienten Geodaten-Suchmaschine. Ergebnisse präsentieren sich bereits mit der Eingabe von nur zwei, drei Buchstaben des Suchbegriffs. Alle Abfragen geben mit der visuellen Ergebnisvorschau in Echtzeit einen sofortigen Überblick der Suchresultate. Dazu zählen Karten, Sachthemen, Adressen, Liegenschaften, Gebäude, Assekuranzznummern und vieles mehr.

«Die anwenderfreundliche Darstellung historisierter Geobasisdaten macht das Geoportal weltweit einzigartig.»

Ortsbeschränktes Suchen sowie das Einengen nach Themen machen die Zahl gefundener Datensätze noch überschaubarer. Die Ergebnisvorschau findet sich auch in der Kartenauswahl und selbst in der Druckfunktion wieder.

Multimap sowie Raum und Zeit

Dank Multimap lassen sich bis zu vier unterschiedliche Karten gleichzeitig darstellen. Die Ausschnittswahl erfolgt dabei in allen Fenstern synchron. Multimap erlaubt das Anstellen von Quervergleichen über verschiedene Themenbereiche.

Das Geoportal stellt historisierte Geobasisdaten durch die Darstellung zweier Zeitpunkte anwenderfreundlich zur Verfügung. Ein revo-

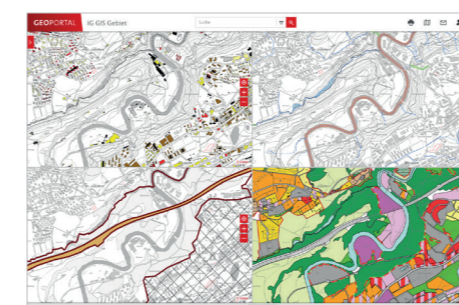
lutionärer Ansatz, der die GEOINFO-Lösung weltweit einzigartig macht.

Fachanwendungen als Erweiterung

Das Geoportal bietet wegweisende und bedürfnisgerechte Fachanwendungen für Infrastruktur, Sicherheit, Vegetation und Landwirtschaft. Diese massgeschneiderten und themenbasierten Lösungen erleichtern den Umgang mit raumbezogenen Daten.

Nachhaltiges Rechenzentrum

Betrieben wird das Geoportal in einem der modernsten Rechenzentren, dem Rechenzentrum Ostschweiz (RZO). Das RZO besticht durch hervorragende Energieeffizienz (PUE 1.15), Sicherheit und Verfügbarkeit (TIER IV). Ein Berechtigungssystem regelt den Datenzugriff. Datenaktualisierungen werden prozessgesteuert ins Geoportal übertragen. Dank der erweiterten Qualitätskontrolle lässt sich jede Veränderung visualisieren, was die Fehlererkennung massiv vereinfacht.



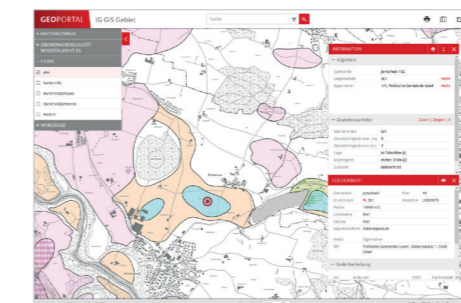
Multimap: Mehrere Datensätze in synchronen Fenstern vergleichen.

UNIQUE FUNCTIONS
PROVEN TECHNOLOGIES
NEW SOFTWARE ARCHITECTURE

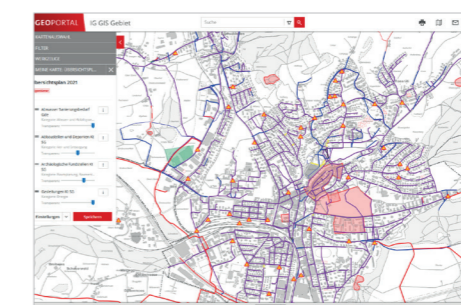
Software Swissmade

Für Qualität und Sicherheit bürgt auch das Swissmade-Label: Die Software wird in der Schweiz entwickelt. Eine verlässliche Wartung, die gute Betreuung der Kunden und natürlich eine langfristig ausgelegte Weiterentwicklung sind damit sichergestellt.

Gerne stellen wir das neue Geoportal persönlich vor. Es ist passwortfrei zugänglich unter www.geoportal.ch



Alle Sachdatenabfragen: Informationen Klick für Klick.



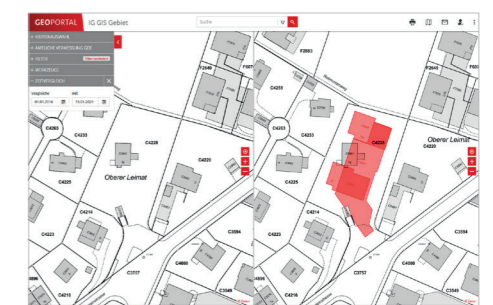
Kartenüberlagerung: Mehrere Karten übereinander anzeigen.



Personalisierte Startseite: Aufgeräumt und übersichtlich



Volltextsuche mit Vorschaufunktion: Immer wissen, was gleich kommt.



Integrierte Zeit: Zwei Zeitpunkte grafisch darstellen.

